


## AMÉNAGEMENT DE 2 CARREFOURS

Rue de Suède - Tours

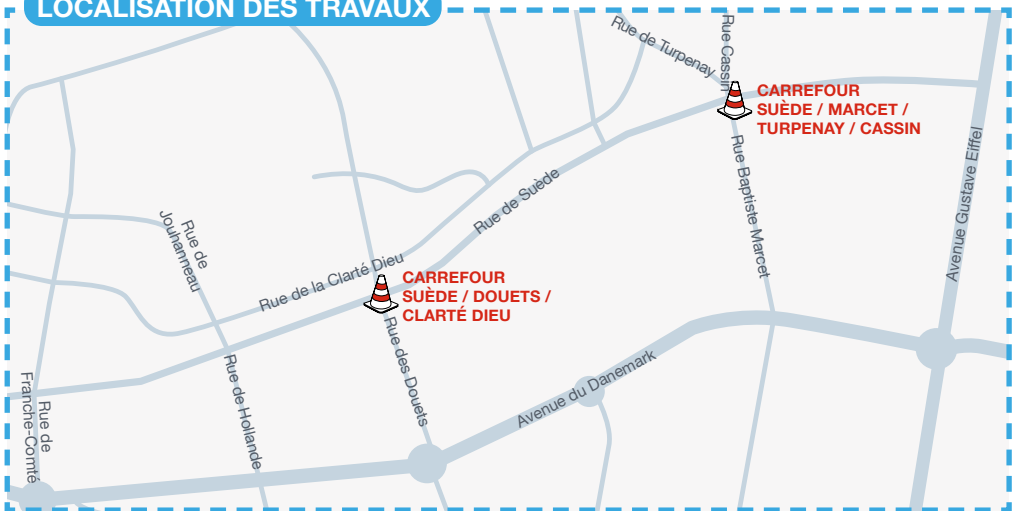
À l'issue d'une phase de participation citoyenne, d'études et de concertation préalable, Tours Métropole Val de Loire engage une première tranche de travaux concernant les carrefours de la rue de Suède avec les rues Marcet et des Douets. Ces aménagements sont destinés à apaiser la circulation, faciliter les traversées piétonnes et préfigurer la piste cyclable bidirectionnelle. Deux ponts sur la Petite Gironde seront également rénovés en 2024.

### DATE DES TRAVAUX

À partir du 8 juillet jusqu'à fin octobre 2024

 Durant ce délai global de quatre mois, les restrictions de circulation seront modulées pour limiter la gêne pour les usagers tout en prenant en compte les contraintes techniques et de sécurité des chantiers.

### LOCALISATION DES TRAVAUX

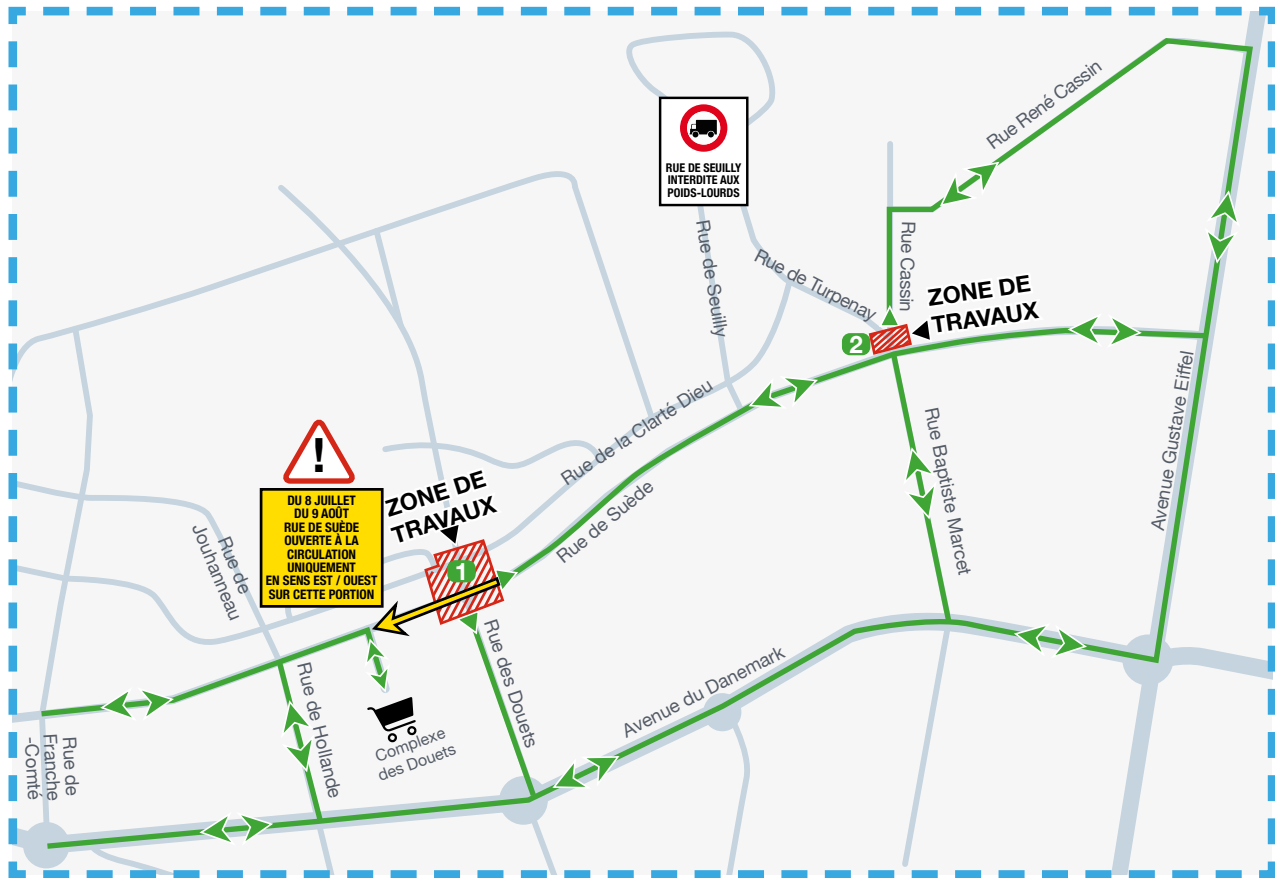


# 1 CARREFOUR SUÈDE / DOUETS / CLARTÉ DIEU

DU 8 JUILLET AU 30 AOÛT

# 2 OUVRAGE D'ART

DU 15 JUILLET AU 30 AOÛT



## VOS CONDITIONS DE CIRCULATION

Pour l'année 2024, les travaux se concentrent rue de Suède au niveau de 2 carrefours.

### DU 8 JUILLET AU 30 AOÛT 2024 > TRANCHE 1

#### TRAVAUX CARREFOUR SUÈDE / DOUETS / CLARTÉ DIEU

##### PHASE 1 : DU 8 JUILLET AU 9 AOÛT

Le sens de circulation Est / Ouest de la rue de Suède est maintenu.

##### PHASE 2 : DU 12 AU 30 AOÛT

Le carrefour Suède / Douets sera totalement fermé à la circulation automobile. Pendant les travaux, un itinéraire de déviation sera mis en place via l'avenue du Danemark.

*La période des travaux en septembre et octobre fera l'objet d'un nouvel info chantier fin août.*

### PENDANT TOUTE LA DURÉE DES TRAVAUX

 Les accès piétons et riverains sont maintenus pendant les travaux.

 L'accès aux cyclistes est maintenu pendant les travaux.

 Les travaux auront des impacts sur les lignes de bus Fil Bleu. En cas de déviations de lignes, un dispositif d'information voyageurs sera mis en place aux arrêts.

[Anticipez vos déplacements et restez informés sur l'appli mobile Fil Bleu ou sur \[filbleu.fr\]\(http://filbleu.fr\)](#)

### DU 15 JUILLET AU 30 AOÛT 2024

#### TRAVAUX D'OUVRAGE D'ART AU NIVEAU DU CARREFOUR SUÈDE / MARCET / TURPENAY / CASSIN

Le franchissement du pont sera interdit. Le carrefour Turpenay / Cassin sera réservé aux véhicules légers.

Pendant les travaux, un itinéraire de déviation sera mis en place via l'avenue Eiffel pour la desserte de la zone d'activité de l'Arche d'Oé.

Les activités desservies par la rue de Suède resteront accessibles.

### PARTICIPER AUX PERMANENCES DE CHANTIER

Chaque semaine, Tours Métropole Val de Loire propose une permanence de chantier ouverte à tous. L'occasion de s'informer sur l'avancée des travaux et de poser ses questions !

 **Chaque lundi de 14h à 14h30**  
Au carrefour SUEDE/DOUETS du 8/07 au 26/08 ;  
Au carrefour SUEDE/MARCET du 2/09 au 28/10.





**DU 8 JUILLET AU 30 AOÛT 2024**



**Pendant les travaux, les commerces du Complexe des Douets restent accessibles.**

**Vos conditions d'accès :**

**DU 8 JUILLET AU 9 AOÛT :** accès dans les conditions habituelles, avec sortie uniquement vers l'Ouest

**DU 12 AU 30 AOÛT :** accès par l'avenue du Danemark, la rue de Hollande puis la **rue de Suède, uniquement côté Ouest.**



Les itinéraires des lignes 2 et 17 sont modifiées.



Les commerces restent accessibles aux piétons et cyclistes par l'entrée habituelle rue de Suède.

## TOURS METROPOLE VAL DE LOIRE RESTE A VOTRE ÉCOUTE

**TOURS MÉTROPOLE VAL DE LOIRE**  
**Direction Circulation Voirie Secteur Tours**

✉ [dcv-tours@tours-metropole.fr](mailto:dcv-tours@tours-metropole.fr)

☎ 02 42 88 02 01

 Suivez les travaux sur  
[tours-metropole.fr/travaux](https://www.tours-metropole.fr/travaux)



[www.tours-metropole.fr](https://www.tours-metropole.fr)

