

# Mémo tri

TOUTES LES CONSIGNES DE TRI  
DANS VOTRE GUIDE DE POCHE

INFOS PRATIQUES

Tours Métropole  
vous simplifie  
la vie





© Nicolas BOULOT

# SOMMAIRE

Réduire nos déchets .....	4
Pourquoi trier ? .....	8
La valorisation des déchets .....	10
<b>100% des emballages et papiers se trient</b> .....	12
<b>Les emballages plastiques</b> .....	14
- Les bouteilles plastiques et les flacons .....	14
- Les films, sacs et sachets .....	16
- Les pots et les boîtes .....	17
- Les barquettes .....	18
<b>Les briques alimentaires</b> .....	19
<b>Les papiers et cartonnettes</b> .....	20
<b>Les emballages métalliques</b> .....	22
<b>Le verre</b> .....	24
<b>Conseils de tri</b> .....	26
<b>Le Centre de tri</b> .....	28
<b>Les encombrants</b> .....	29
<b>Les déchèteries</b> .....	30
<b>La TriMobile</b> .....	32
<b>Les outils à votre disposition</b> .....	34
<b>Demande de bacs à déchets</b> .....	36

# RÉDUIRE NOS DÉCHETS

## Mieux acheter

### > Pensons réemploi ou réparation

- Associations : Secours Populaire, EMMAÜS, ENVIE, ACTIVE, Ressourcerie la Charpentière, Repair Café, Collectif Cycliste 37, Roulement à Bill, la caverne de Tri'Tout
- Sites internet : donnons.org, recupe.net, geeve, leboncoin, ...

### > Limitons les emballages

Privilégions le vrac et le format familial

## Jardiner vert

### > Jardinons sans déchet

Paillage, broyage, mulching...

### > Pensons au lombricompostage et compostage partagé pour les logements collectifs

### > Produisons notre compost

66  
Le meilleur déchet  
c'est celui qu'on  
ne produit pas  
99

## Moins jeter... c'est mieux consommer

## Jeter moins

### > Donnons nos vêtements / chaussures dans les bornes relais ou associations

### > Utilisons des couches lavables

### > Collons un stop pub

pour recevoir le vôtre :  
[accueil-collecte@tours-metropole.fr](mailto:accueil-collecte@tours-metropole.fr)



## Mieux consommer

### > Buvons l'eau du robinet

Une qualité contrôlée et fiable



### > Limitons le gaspillage alimentaire

Achetez les quantités nécessaires, cuisinons nos restes, pensons aux applications anti-gaspi comme Too Good To Go ou Phénix.

# RÉDUIRE NOS DÉCHETS

> Les biodéchets sont tous les déchets non dangereux et biodégradables produits au sein des foyers.

Il peut s'agir d'épluchures de fruits ou légumes, de marc de café, d'herbe coupée, de feuilles mortes, etc. Ils peuvent provenir soit d'aliments, soit du jardin, soit de plantes d'intérieur.

Ces déchets ont la particularité d'être facilement **décomposables** et de produire, par le processus du compost, un **engrais naturel** que l'on peut utiliser pour nourrir ses plantes.

Le saviez-vous ?

30% de déchets biodégradables, c'est ce que contiennent en moyenne nos bacs à ordures ménagères. **En triant nos biodéchets**, nous pouvons facilement **alléger le volume de notre poubelle** !

## Obtenir mon composteur

**Composteur individuel** : réservez-le en contactant [contactbacs@tours-metropole.fr](mailto:contactbacs@tours-metropole.fr), en indiquant : Nom-Prénom, email, adresse, et numéro de téléphone

**Lombricomposteur** : réservez-le en contactant : [ambassadeurs.tri@tours-metropole.fr](mailto:ambassadeurs.tri@tours-metropole.fr), en indiquant : Nom-Prénom, email, adresse, et numéro de téléphone et type de logement. (Si pas de jardin ou inférieur à 20 m<sup>2</sup>.)

**Compostage partagé** : vous pouvez présenter votre projet pour être accompagné.

Plus d'informations : [ambassadeurs.tri@tours-metropole.fr](mailto:ambassadeurs.tri@tours-metropole.fr)



## Le compostage

QUELS BIODÉCHETS JETER DANS LE COMPOSTEUR ?



CE QUE VOUS POUVEZ DÉPOSER :



CE QUE VOUS NE POUVEZ PAS DÉPOSER :



- Avoir un composteur, c'est réduire le volume de sa poubelle d'ordures ménagères de 25%.
- Diminuer également la quantité de déchets à transporter et à traiter.
- Obtenir un engrais de qualité pour votre jardin : le compost.

# POURQUOI TRIER ?



## *Maîtriser ses dépenses*

- Réduire nos ordures ménagères permet de **limiter l'enfouissement** et les coûts liés à l'élimination de nos déchets.



## *Créer de l'emploi*

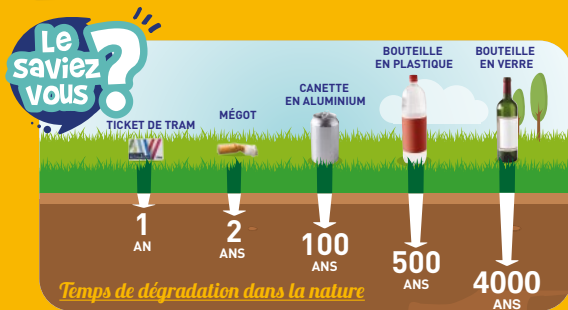
- animateurs de tri, valoristes, rippeurs... Le tri et le recyclage permettent la **création d'emplois** sur notre territoire.



## *Sauvegarder l'environnement*

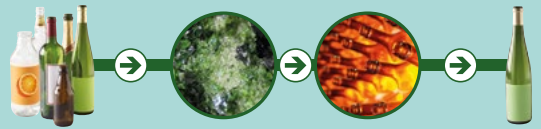
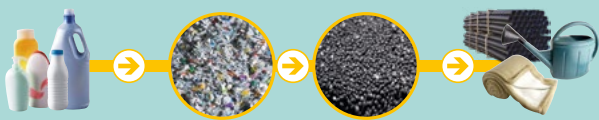
- Économiser les matières premières, l'eau et l'énergie.
- Lutter contre la pollution de l'air, de l'eau et des sols.

## *Ensemble, préservons nos paysages !*



# LA VALORISATION DES DÉCHETS

OFFRONS UNE DEUXIÈME VIE À NOS DÉCHETS !



Le saviez-vous ?

1 tonne de papier recyclé = 17 arbres économisés



# 100% DES EMBALLAGES ET DES PAPIERS SE TRIENT



Les emballages doivent être mis **en vrac** et **vidés**.  
Inutile de les laver.



## TOUS LES POTS ET BOÎTES **Nouveauté**



## TOUTES LES BARQUETTES **Nouveauté**



## TOUS LES FILMS, SACS ET SACHETS **Nouveauté**



## TOUTES LES BOUTEILLES PLASTIQUES



## TOUS LES FLACONS **Nouveauté**



## EMBALLAGES MÉTALLIQUES



## CARTONNETTES **Nouveauté** BRIQUES ALIMENTAIRES



## TOUS LES PAPIERS



# LES EMBALLAGES PLASTIQUES

## LES BOUTEILLES PLASTIQUES



## LES FLACONS

Nouveauté



CONSEILS  
DE TRI



ÉCRASER  
LES BOUTEILLES

1  
ERREURS  
DE TRI

NE PAS METTRE



BOUTEILLES ET FLACONS  
DE PRODUITS DANGEREUX



# LES EMBALLAGES PLASTIQUES

## LES POTS ET LES BOÎTES

## LES FILMS, SACS ET SACHETS

Nouveauté



CONSEILS  
DE TRI



NE PAS  
IMBRIQUER LES  
EMBALLAGES



ERREURS  
DE TRI



CAGETTES



BASSINES



JOUETS

NE PAS METTRE

# LES EMBALLAGES PLASTIQUES

# LES BRIQUES ALIMENTAIRES

## LES BARQUETTES



**ERREURS DE TRI**

**NE PAS METTRE**



**BARQUETTES  
AVEC DES RESTES**

**CONSEILS DE TRI**



**VIDER LES  
EMBALLAGES  
INUTILE DE  
LES LAVER**

**ERREURS DE TRI**

**NE PAS METTRE**



**BRIQUES  
ALIMENTAIRES  
AVEC DES RESTES**

**CONSEILS DE TRI**



**NE PAS  
DÉCOUPER LES  
EMBALLAGES  
EN MORCEAUX**

# LES PAPIERS ET CARTONNETTES

## LES CARTONNETTES

### TOUS LES PAPIERS



Nouveauté



NE PAS METTRE

ERREURS  
DE TRI



CARTON DE  
PIZZA AVEC  
DES RESTES



PAPIER  
PEINT



PAPIERS  
ESSUIE-TOUT  
SALIS

CONSEILS  
DE TRI



NE PAS DÉCOUPER  
LES PAPIERS EN  
MORCEAUX

# LES EMBALLAGES MÉTALLIQUES



Nouveauté



CONSEILS  
DE TRI



**NE PAS DÉCOUPER  
EN PETITS  
MORCEAUX NI  
METTRE EN BOULE**



**ERREURS  
DE TRI**

**NE PAS METTRE**



**BOÎTES DE CONSERVE  
AVEC DES RESTES**

# LE VERRE

## TOUS LES EMBALLAGES EN VERRE



DÉPOSER SANS  
BOUCHON NI  
COUVERCLE

Le saviez-vous ?

Le verre est recyclable à l'infini.



NE PAS METTRE

ERREURS  
DE TRI



VAISSELLE  
CASSÉE



MIROIR



VITRE  
CASSÉE



AMPOULES

# CONSEILS DE TRI

**100 % DES EMBALLAGES ET DES PAPIERS  
VONT DANS VOTRE BAC JAUNE**

## À FAIRE



**VIDER VOS EMBALLAGES  
INUTILE DE LES LAVER**



**LES METTRE EN VRAC  
SANS SAC**



**APLATIR LES  
CARTONNETTES**



**ÉCRASER LES  
BOUTEILLES**



**NE PAS JETER  
DE CAGETTES ET  
PALETTES EN BOIS**



**NE PAS JETER  
D'OBJETS COUPANTS  
NI DE SERINGUES**



**NE PAS JETER D'ÉQUIPEMENTS  
ÉLECTRIQUES OU  
ÉLECTRONIQUES**



**NE PAS JETER DE DÉCHETS  
DANGEREUX ET TOXIQUES**

*Pensez à me sortir la veille  
Jeter vos emballages vides  
et papiers en vrac, sans sac*



## À NE PAS METTRE

➤ TOUS CES DÉCHETS VONT EN DÉCHÈTERIES

# LE CENTRE DE TRI

Au Centre de tri, les déchets recyclables passent par plusieurs étapes avant d'être transportés vers l'industrie qui se chargera de les transformer en nouvelles matières.



COLLECTE



DÉCHARGEMENT



TRI MANUEL



PRODUITS RECYCLÉS



TRANSFORMATION



MISE EN BALLES

# LES ENCOMBRANTS

Uniquement sur rendez-vous

COLLECTE RÉSERVÉE AUX PARTICULIERS  
DES COMMUNES DE LA MÉTROPOLE



CE QUE VOUS POUVEZ DÉPOSER :



Gros appareils électroménagers



Literie



Gros mobiliers



CE QUE VOUS NE POUVEZ PAS DÉPOSER :



Vêtements



Cartons



Gravats



Vitres/Carreaux



Ordures ménagères



Petit électroménager



55KG  
MAX



2M50  
MAX

POUR PRENDRE RDV

☎ 02 47 80 12 12

# INFORMATIONS PRATIQUES SUR LES DÉCHÈTERIES

## ACCÈS GRATUIT AUX HABITANTS DES COMMUNES DE TOURS MÉTROPÔLE VAL DE LOIRE

Les déchèteries sont accessibles sur présentation d'une **carte gratuite**, remise sur demande via la plateforme « [Services & Signalements](#) » du site internet [www.tours-metropole.fr](http://www.tours-metropole.fr) ou via ce QRcode :



- Déchèterie des Aubuis
- Déchèterie du Bois de Plante
- Déchèterie de Cassantin
- Déchèterie de la Grange David
- Déchèterie de la Haute Limouère
- Déchèterie de la Milletière
- Déchèterie de Prony

- **Organiser** votre véhicule par famille de déchets
- **Prévoir** de quoi décharger (gants, fourche...)
- **Anticiper** les horaires de fermeture afin de pouvoir tout décharger à temps
- **Présenter** votre carte spontanément
- **Respecter** les indications des agents



## LES DÉCHETS ACCEPTÉS EN DÉCHÈTERIE



Mobilier



Batteries



Huile de vidange et huile alimentaire de friture



Bouteilles de gaz



Cartons



Piles et accumulateurs



Cartouches d'encre



Gravats



Déchets métalliques



Pneus



Ampoules et néons



Textiles



Radiographies



Déchets verts

À l'achat d'un nouvel **appareil neuf**, votre revendeur a l'obligation de reprendre votre ancien appareil.

DSE



**Déchets d'Équipements Électriques et Électroniques**  
(grille pain, cafetière, TV, machine à laver, smartphone, imprimante...)



# la TriMobile

**VOTRE DÉCHÈTERIE DE PROXIMITÉ SUR LES MARCHÉS !**



**CE QUE VOUS POUVEZ DÉPOSER :**



**Petits appareils  
électriques et  
électroniques**



**Textiles**



**Cartouches  
d'imprimante**



**Radiographies**



**Livres**



**Piles**



**Lunettes**



**Ampoules et néons**



**Jeux de société**

**nouveau**



**Stylos et crayons**

**nouveau**



**Petits ustensiles  
métalliques**

**nouveau**



➤ Retrouvez le planning de la TriMobile et les lieux de collecte sur le site Internet de Tours Métropole Val de Loire.



**Le saviez-vous ?**

*La Trimobile, c'est votre déchèterie mobile. Elle est présente près de chez vous tous les mois, matins et après-midi !*

**91%** des déchets amenés à la Trimobile sont valorisés.

# LES OUTILS À VOTRE DISPOSITION

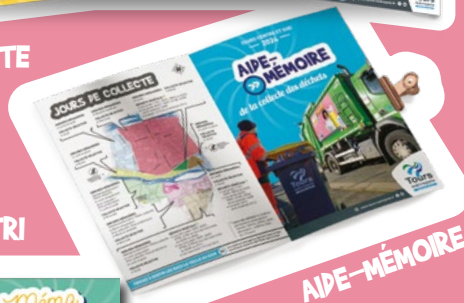
**TRISAC JAUNE**  
POUR TRIER LES PÉCHETS  
RECYCLABLES ALLANT  
DANS VOTRE BAC JAUNE  
OU AU POINT D'APPORT  
VOLONTAIRE ENTERRE

RÉSERVÉ À  
L'HABITAT  
COLLECTIF

**TRISAC VERT**  
POUR TRIER LE VERRE ALLANT  
AU CONTENEUR À VERRE



RÉGLETTÉ  
DU TRI



MÉMO TRI

AIDE-MÉMOIRE

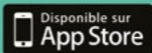


OÙ SE LES PROCURER ?  
[accueil-collecte@tours-metropole.fr](mailto:accueil-collecte@tours-metropole.fr)

# Mémo tri

## REEMPLACEMENT, RÉPARATION OU VOL DE BAC À DÉCHETS

Faites votre demande en ligne  
[www.tours-metropole.fr](http://www.tours-metropole.fr)  
SERVICE & SIGNALEMENTS



EN SAVOIR PLUS

SUR LE TRI DE VOS DÉCHETS

- [www.tours-metropole.fr](http://www.tours-metropole.fr)
- sur l'application TM TOURS

