



**UNE MÉTROPOLE DE
TOUTES LES MOBILITÉS**
Hier, aujourd'hui
et demain...

La Métropole, terre de TOUTES les mobilités



Tours Métropole Val de Loire imagine et met en œuvre la politique dédiée aux mobilités sur l'ensemble de son territoire : déplacements à vélo, en voiture, en transports en commun (bus, tramway), ou à pied.

Depuis 2017, la Métropole investit et a créé plus de **700 km** de pistes cyclables, entretient et rénove près de **1 800 km** de routes, améliore les trottoirs et développe les aménagements favorisant l'intermodalité ou les mobilités douces (parc à vélo, tram, parking, covoiturage...).

Pour cela, elle s'est dotée d'un schéma directeur qui a comme objectifs de :

- Relier au mieux **notre territoire à ceux limitrophes**
- Conforter les **itinéraires touristiques**
- Développer le **stationnement vélo** et **créer des aménagements spécifiques**

Ce schéma renforce également le positionnement du territoire en matière de pratique du vélo.

Une politique métropolitaine ambitieuse mise en œuvre par le Syndicat des Mobilités de Touraine

Tours Métropole Val de Loire a confié au **Syndicat des Mobilités de Touraine** la mise en œuvre de sa politique de mobilité. En sa qualité d'Autorité Organisatrice des Mobilités (AOM), le Syndicat propose notamment des services vélos performants destinés à faciliter l'usage du vélo et à développer ainsi sa pratique : location de vélos, stationnement sécurisé, maison du vélo proposant des animations, des balades, un service d'auto-réparation... Il participe par ses actions de sensibilisation à la promotion des bonnes pratiques auprès des usagers.

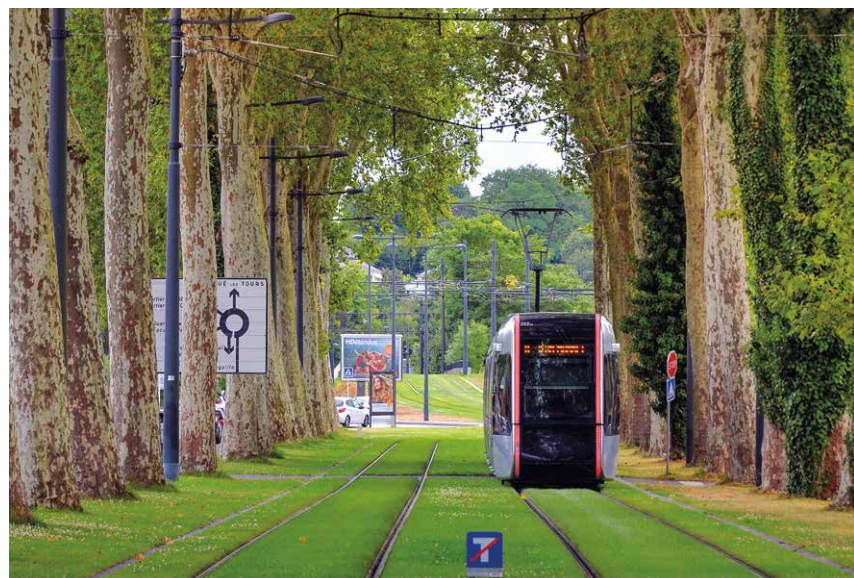
700 km de voies cyclables

10 500 arceaux à vélos installés

1 800 km de route gérés
par Tours Métropole Val de Loire

7 346 VISITEURS
reçus par l'Accueil Vélo
et Rando en 2021

576 places sécurisées réparties dans 15 abris vélos



4 aires de covoiturage

9 859 contrats
Velociti en 2021

14,8 km de
ligne de tram
actuellement

40 bornes
de recharge
électrique

Une Métropole, qui investit dans les infrastructures dédiées au vélo



La création d'infrastructures de qualité contribue à augmenter la pratique cyclable, notamment en zones périurbaines. C'est pourquoi, Tours Métropole Val de Loire a, depuis 2013, programmé le développement d'un réseau et des aménagements cyclables importants qui ont permis de passer de 282 km à près de 700 km de réseau cyclable sur l'ensemble de son territoire. Demain, plus de 1 000 km de voies seront dédiés au vélo.

En 2022 les dernières réalisations de la Métropole sur les infrastructures vélo :

- **2.7 M€ dépensés en 2021** au titre du schéma cyclable et des opérations d'entretien et de résorption des discontinuités cyclables
- **15 abris vélos, soit 576 places de stationnement sécurisées**
- De nouveaux parcs à vélo à la **Gare de Tours** et à **La Riche** ont vu le jour avec **176 places**
- Nouveaux itinéraires cyclables de **20 km entre Rochecorbon et Saint Etienne-de-Chigny** dont l'aménagement a débuté en 2021 par la construction d'un premier tronçon de piste cyclable en site propre à **Fondettes (4 km)** et la requalification de **la voie verte** située en bord de Loire à **Rochecorbon (2.5 km)**
- Le **début** de la réalisation de l'itinéraire cyclable **reliant Saint-Avertin à Druye**
- Le démarrage **des travaux d'aménagement** d'une **piste cyclable** le long de la route de **Savonnières à Tours**, sur le côté de La Gloriette
- 1 km sur 3 sera une voie cyclable

Dans le cadre du futur schéma (voté prochainement), le territoire sera doté à la fin de :

**1 000 km de
réseau cyclable**

13 itinéraires
nouveaux
structurants

10 itinéraires
structurants
de liaison

20 ouvrages
de franchissement

Plus de 215 M€

qui seront investis pour la pratique du vélo

12 nouveaux abris à vélo

le long de la future ligne de tram

TOURS, ÉLUE CAPITALE DU VÉLO

1^{er} au classement du journal l'Équipe 2019 «Tours capitale du vélo ». Classement des villes avec le plus de kilomètres de pistes cyclables par habitant.

La ville a également été choisie en tant que ville française la plus « bike-friendly », parmi celles de plus de 100 000 habitants.

Une Métropole où le cyclisme n'est pas qu'un sport



4 vélo-routes européennes, soit 77 km de route à vocation touristique, passent par Tours Métropole Val de Loire :

- **La Loire à Vélo** : 34 km
- **Saint-Jacques à Vélo** : 20 km
- **Cœur de France à Vélo** (ex Cher à Vélo) : 3 km
- **La Scandibérique** (qui emprunte un tronçon de la Loire à Vélo et un tronçon de St-Jacques) : 20 km

Une forte progression de la fréquentation sur nos itinéraires cyclo-touristiques :

- Progression par rapport à 2020 sur l'ensemble des compteurs :
 - Savonnières : + 8 %
 - Tours Cher : + 28 %
 - Tours Gloriette : + 12,5 %
 - Rochecorbon : + 30 %
- **Savonnières, premier éco-compteur** sur l'ensemble des **900 km de la Loire à Vélo**. **100 000 passages** sur la Loire à Vélo à Savonnières.



Équipements :

- **1 Accueil Vélo & Rando** proche de la gare de Tours et de l'Office de Tourisme & des Congrès
- **1 Auberge de jeunesse** dédiée au vélo (cycliste et cyclotouriste)
- **27 vélocistes** sur le territoire métropolitain
- **30% des hôtels et ¾ des campings labélisés Accueil Vélo** (3 des 4 campings de la Métropole)

Offres « touristiques » :

Des expériences « touristiques » et culturelles multithématiques alliant pratique du vélo, culture, bien-être et découverte du patrimoine naturel et historique de la destination (visites guidées à vélo, produits multi-activités vélo, bateau, dégustation...).

Projets TMVL à venir :

Requalification et développement des aires d'accueil cyclo-touristiques sur la Métropole. Création d'haltes contemplatives sur le territoire.

Tours Métropole Val de Loire est un partenaire historique et financier des manifestations qui permettent de faire rayonner le territoire et la pratique du vélo.

- Le **Paris-Tours**, en octobre
- L'incontournable **Tour de France**, en juillet
- La **Roue Tourangelle**, course professionnelle ayant lieu en mars
- La **Fête du Vélo**...


Ces événements font naturellement la promotion de **la mobilité à vélo**. L'objectif est de générer un impact positif et d'inciter tous ceux qui le peuvent à intégrer la pratique du vélo dans leur vie.

PROPOSITION DU FUTUR SCHÉMA DIRECTEUR CYCLABLE 2022-2026

Itinéraires du réseau structurant

- 1- Monnaie / Esvres-sur-Indre
- 2- Saint-Antoine-du-Rocher / Montbazoin
- 3- Cerelles, Langenmerie / Veigné
- 4- Larçay / Druye, 4a Saché, 4b Savonnières
- 5- Tours, Petite Arche / Saint-Cyr-sur-Loire, Equatop
- 6- La Ville-aux-Dames sud / La Riche, La Grange David
- 7- Saint-Pierre-des-Corps, Gare TGV / Berthenay, 7a Saint-Cyr-sur-Loire
- 8- La Ville-aux-Dames nord / La Riche, Fac Médecine
- 9- Youvray / Saint-Etienne-de-Chigny, 9a Luynes, 9b Pernay, 9c Saint-Roch
- 10- La Membrolle-sur-Choisille / Monts
- 11- Rochecorbon / Luynes
- 12- Rochecorbon / Saint-Cyr-sur-Loire, l'Escale
- 13- Parc Grandmont / Joué-les-Tours, Espace Malraux

--- Variantes

 Franchissement à créer

 Euroveloroute

Liaisons du réseau structurant

OBJECTIF
1 000 km
de réseau
cyclable

Demain 1 km sur 3
sera une voie cyclable
sur le territoire

