

#ToursLoireValley

ESPRIT RE-NAISSANCE

Tours Loire Valley

T TOURS
LOIRE VALLEY



Hors-série
Spécial opportunités
d'implantation
Nos offres foncières et immobilières

ESPRIT RENAISSANCE

Tours Loire



La Boltardière, part d'activité de la zone

Spécial opportunités d'implantation



ORD

Polaxis 2 ha commercialisés en 2019

Au coup double cette année pour Polaxis, le parc d'activité situé à Neuillé-Pont-Pierre, au nord de la Métropole tourangelle ! Après l'installation de Rustin, fabricant de pièces en caoutchouc pour l'aéronautique et le ferroviaire connu mondialement grâce aux rustines, c'est l'entreprise Catella Logistic Europ qui a annoncé son acquisition sur la zone. Une transaction record de 40 hectares.

C'est sur 22 000 m² que l'entreprise sarthoise Rustin installera demain son site de production de silicone, à proximité de l'A 28, avec une première tranche de construction de 1600 m².

Plus récemment, c'est Thierry Bruneau, le dirigeant de Catella Logistic Europe qui a jeté son dévolu sur un terrain de 40 hectares sur la zone Polaxis. Créée il y a deux ans à peine, cette filiale de l'aménageur suédois Catena, investit massivement (plusieurs dizaines de millions d'euros) dans l'acquisition de terrains et la construction de plate-formes logistiques. « Un vrai territoire d'accueil et de développement », a d'emblée ressenti le dirigeant qui, avec 30 ans d'expérience dans la construction de sites logistiques et industriels, en France et à l'étranger, connaît désormais bien les besoins de telles plate-formes. « En termes d'accessibilité, la Touraine est extrêmement bien desservie, en plus d'être centrale et à l'écart de la dorsale Lille-Paris-Lyon-Marseille. Mais nous pouvons surtout bénéficier d'un réservoir d'emploi, plutôt qualifié, et d'une grosse capacité de formation. » À horizon 2022, une première plate-forme de 13 000 m², située entre Tours et Le Mans, devrait sortir de terre.

Immobilier d'entreprise : des années record

Le marché de l'immobilier d'entreprise de Touraine affiche depuis 2016 une belle reprise et de très hauts niveaux de transactions.

Avec plus de 110 000 m² commercialisés pour 209 transactions, les résultats 2018 étaient très proches du niveau record observé en 2017. La baisse des stocks combinée à un marché de transactions qui se réalisent sans délai. Malgré ce marché extrêmement dynamique, les prix sont stables et compétitifs vis-à-vis des marchés d'autres métropoles. L'année 2019 confirme cette tendance avec un nombre de transactions réalisées très élevé dès le premier semestre. L'attractivité du territoire doit beaucoup à son environnement exceptionnel. À proximité immédiate des richesses culturelles et artistiques du Val de Loire, Cité internationale de la gastronomie, Tours offre en outre un écosystème favorable à l'entrepreneuriat : 1^{er} pôle d'enseignement et 1^{er} bassin d'emploi de la région Centre-Val de Loire, 22 000 entreprises, cinq pôles de compétitivité, un leadership dans les domaines de l'énergie, des services à la personne, de la santé, du tourisme et une économie numérique en plein développement.

La Boltardière, parc d'activité fibré à Amboise.



110 500 m²

C'est le volume total commercialisé au cours de l'année 2018

209

transactions réalisées en 2018

5 300 m²

C'est la plus grande surface placée sur le marché tertiaire en 2018. Il s'agit des immeubles de l'opération Hermione dans le quartier des 2 Lions à Tours

FOCUS IMMOBILIER TERTIAIRE, TOUJOURS UN NIVEAU ÉLEVÉ DE TRANSACTIONS

129 transactions représentant 35 266 m² de bureaux ont été réalisées en 2018. Sur une longue période, il s'agit d'un volume de commercialisation élevé. Par rapport à 2017, la surface totale de bureaux loués et vendus recule de 17%. Ce résultat s'explique en grande partie par le moindre volume de comptes propres et clé en main.

L'activité a été la plus forte au cours du premier trimestre (26% des transactions et 38% des surfaces placées), sauf dans le secteur de Tours Centre qui connaît une activité importante quel que soit le trimestre, et dans celui de Tours Nord où le deuxième trimestre fut le plus dynamique.



RECORD

Polaxis 42 ha commercialisés en 2019

Coup double cette année pour Polaxis, le parc d'activité situé à Neuillé-Pont-Pierre, au nord de la Métropole tourangelle ! Après l'installation de Rustin, fabricant de pièces en caoutchouc pour l'aéronautique et le ferroviaire connu mondiale grâce aux rustines, c'est l'entreprise Catella Lo Europ qui a annoncé son acquisition sur la zone. Une transaction record de 40 hectares.

UNE NOUVELLE ANNÉE AU SOMMET POUR LES LOCAUX D'ACTIVITÉS



80 transactions représentant plus de 75 000 m² de locaux et entrepôts ont été réalisées en 2018. Il s'agit d'un volume de commercialisation toujours très élevé en comparaison à ces quinze dernières années, même s'il demeure en dessous du niveau exceptionnel de 2016. L'activité a été plus particulièrement importante au cours du deuxième trimestre (33% des transactions et 42% des surfaces placées).

Plus d'informations sur le site Internet du Club Immobilier de Touraine : club-it.fr



Touraine Val de Vienne

CONTACT: FRÉDÉRIC GARGOTTIN
 Chargé de mission développement économique
 ☎ 02 47 25 32 35
 ✉ economie@cc-tv.fr
 www.cc-tv.fr
 @CC_TouraineValDeVienne

**ZAC LES SAULNIERS II
 SAINTE-MAURE-DE-TOURAIN**

...zones commerciales, industrielles, artisanales
 ...Maire de Touraine

LA BOITARDIERE - AMBOISE

ATOUTS
 - Territoire attractif, position stratégique, rayonnement international
 - Parc d'activités en développement, accessible depuis l'A10 et l'A85
 - Services, commerces, restauration, conciergerie, salle de sport
 - Espace de Coworking
 - Desservie par la fibre optique dès 2020.

OFFRE
 - 100 ha avec une extension possible de 80 ha supplémentaires dont
 27ha disponibles immédiatement.
 - 20 à 30 CH/m².

...direct depuis la rocade de Loches (N104C) situé sur
 l'axe Tours - Châteauneuf. L'échangeur A10 à l'A101 et A10 à l'A102
 - Proximité d'une zone commerciale en développement
 - Réseau local d'entreprises très développé
 - 84 entreprises (Minox, Zodiac Interconnect groupe Safran,
 OREP Packaging, Groupe Vernat...), 1300 salariés

OFFRE
 - 48 ha disponibles et cessibles sur une ZA de 40 ha
 - 12 CH/m²

**ZAC RONPLAISIR
 CHATEAU-LA-VALLIERE**

ATOUTS
 - Parc d'activités sur axe routier majeur (10 000 camions/jours vers
 Tours, Le Mans, La Rochelle)
 - Accueil de toutes activités industrielles, commerciales
 et artisanales
 - Idéal pour les activités logistiques, avec carrefour d'accès
 - Ateliers relais à la location

OFFRE
 - 3 ha viabilisés, immédiatement disponibles
 - Extension: 3,6 ha
 - 12 CH/m²

C'est le volume
 total commercialisé
 au cours de l'année
 2018

209

transactions réalisées
 en 2018

5300m²

C'est la plus grande surface
 placée sur le marché
 tertiaire en 2018. Il s'agit des
 immeubles de l'opération
 Hermione dans le quartier
 des 2 Lions à Tours



Parc d'activités du
 Véron à Chinon.

80 transactions représentant plus de
 75 000 m² de locaux et entrepôts ont été
 réalisées en 2018. Il s'agit d'un volume de
 commercialisation toujours très élevé
 en comparaison à ces quinze dernières
 années, même s'il demeure en dessous
 du niveau exceptionnel de 2016. L'activité
 a été plus particulièrement importante
 au cours du deuxième trimestre (33% des
 transactions et 42% des surfaces placées).

Plus d'informations sur le site Internet du
 Club Immobilier de Touraine : club-ii.fr

SPECIAL OPPORTUNITES D'IMPLANTATION



quartier des 2 Lions à Tours



Bléré Val de Cher
CONTACT: AURÉLIA GERMANOTTI
 Service Développement Économique
 02 47 23 58 63
 economie@cc-blere-valdecher.fr
 www.cc-blere-valdecher.fr
 @codienvaldecher

01 ZONE D'ACTIVITÉ DE SUBLAINES BOIS GAULPIED - BLÉRE
ATOUTS
 - Située sur les communes de Bléré et de Sublaines, le long de la RD 930 (sortie n°19), à 25 minutes de Tours, 50 minutes de Blois et 90 minutes de Paris.
 - Zone à vocation mixte: industries, artisanat, activités tertiaires, petites et moyennes entreprises, services, logistique...
 - Connexion au très haut débit.
 - Charte environnementale JAQE.
OFFRE
 - 14 hectares disponibles immédiatement, plus de 10 hectares supplémentaires prochainement sur un parc de 177 hectares au total.

02 ZONE D'ACTIVITÉ DE BOIS PATAUD CIVRAY-DE-TOURNAINE
ATOUTS
 - Desservie par la RD 970 à 10 minutes de l'échangeur autoroutier de l'A85 (sortie n°19), à 25 minutes de Tours, 50 minutes de Blois et 90 minutes de Paris.
 - Zone à vocation mixte: industries, artisanat, activités tertiaires, petites et moyennes entreprises, services, logistique...
 - Charte environnementale JAQE.
OFFRE
 - Surfaces disponibles: 20 CHA/m²
 - Bléré: 4 100 m², 3 000 m² et 2 000 m²
 - Civray de Touraine: 3 900 m², 2 500 m² et 4 300 m²
 - Durée de l'opération: 2020

03 ZONE D'ACTIVITÉ DE FERRIÈRE ATHÉE-SUR-CHER
ATOUTS
 - Située le long de la RD 970 à moins de 10 minutes de l'échangeur autoroutier de l'A85 (sortie n°19), à 25 minutes de Tours, 50 minutes de Blois et 90 minutes de Paris.
 - Zone à vocation mixte: industries, artisanat, activités tertiaires, petites et moyennes entreprises, services, logistique...
 - Charte environnementale JAQE.
OFFRE
 - De 2 000 à 10 000 m² disponibles, disponibles immédiatement.
 - 20 CHA/m².

Castelrenaudais
CONTACT: JÉRÔME VAUDOYEAU
 02 47 23 52 40
 dia@cc-castelrenaudais.fr
 @ComCastelrenaudais

04 PARC D'ACTIVITÉS PORTE DE TOURNAINE - A10
ATOUTS
 - Directement sur échangeur A10 Châteauneuf / Amboise, 10 minutes de Tours et de Blois - moins de 2h de Paris.
 - Zone à vocation industrielle - logistique
 - Très haut débit des 2019.
OFFRE
 - 15 ha immédiatement disponibles, 10 CHA/m²
 - 20 ha disponibles dès 2020

Chinon Vienne et Loire
CONTACT: Service Développement territorial
 02 47 93 76 56
 developpement_territorial@cc-ou.fr

05 PARC D'ACTIVITÉS DU VÉRON CHINON
ATOUTS
 - Proximité immédiate de l'A85, à 45 min de Tours.
 - L'un des plus importants pôles industriels d'Indre-et-Loire: 3 400 emplois et 50 entreprises (dont EDF, U Logistique, Jardins de Rabalais...)
 - Fort potentiel de main d'œuvre en maintenance industrielle (crèches, restaurants, maison de santé...), gare (axe direct Tours / Nantes).
OFFRE
 - 25 ha disponibles dans un parc d'activités de 240 ha.

06 PARC ARTISANAL ET COMMERCIAL DE LA PLAINE DES VAUX CHINON
ATOUTS
 - À 25 minutes de Tours.
 - À 35 minutes de Blois.
 - Proximité immédiate de l'A85, axe de développement et de services: école, clinique, crèches.

Gâtine et Choisilles Pays de Racan
CONTACT: STÉPHANIE BELLANGER
 Responsable du Service Économie-Tourisme de la Communauté de Communes de Gâtine et Choisilles - Pays de Racan
 02 47 23 81 08 / 07 68 78 00 11
 steph@cc-gatine-racan.fr
 www.gatine.fr

07 PARC D'ACTIVITÉS POLAXIS NEUILLE-PONT-PIERRE
ATOUTS
 - Emplacement stratégique à la sortie n°27 de l'A28 (Ae Tours / Rouen) et sur la RD 700 (Axe Angers / Blois).
 - Très à l'avant-garde des activités industrielles, de services, de logistique.
 - Démarche de Zone d'Activités de Qualité Environnementale (ZAQE).
 - Réseau internet très haut débit.
OFFRE
 - 13 ha disponibles immédiatement, plus de 10 hectares supplémentaires prochainement, 4 000 m²
 - À partir de 18 CHA/m².

08 ZA LE VIGNEAU SAINT-PATERNE-RACAN
ATOUTS
 - À proximité immédiate de la RD 928 (Axe Tours / Le Mans), à 10 min de l'A28.
 - Parc d'activités situé en Zone de Revitalisation Rurale (ZRR), à l'effet de la nature de l'activité.
 - Desservi par internet très haut débit dès 2020.
OFFRE
 - 5,5 ha disponibles, divisibles en fonction des demandes, 10 CHA/m².

Sud Touraine Active
CONTACT: JULIEN BONSENS
 Chargé d'entreprises et animation économique
 02 47 91 28 06 / 06 30 53 58 75
 julien.bonsens@sudtouraineactive.com
 www.sudtouraineactive.com
 @SudTouraineActive

09 ZA DU NODE PARK TOURAINE TAUXIGNY-SAINT-BAULD/CORMERY
ATOUTS
 - Située à l'ouest de l'échangeur A85 et à 14 km de l'échangeur A10 et de son bassin d'emploi.
 - 33 entreprises (Armatix, I.C. WOK Partner Joutel, Groupe Vif Company, Groupe DC Expansion, Médiprima, AMI Chimie...), 1500 salariés.
 - Nombreux services: restaurant, crèche, maison de santé pluridisciplinaire, centre de tri postal...
 - Aménagement du site qualitatif avec une attention particulière au volet paysager.
OFFRE
 - 12 ha disponibles et cessibles sur une ZA de 41 ha.
 - 15 CHA/m².

10 ZA DE VAUZELLE - LOCHES
CONTACT: JULIEN BONSENS
 Chargé d'entreprises et animation économique
 02 47 91 28 06 / 06 30 53 58 75
 julien.bonsens@sudtouraineactive.com
 www.sudtouraineactive.com
 @SudTouraineActive

ATOUTS
 - Au cœur d'un bassin d'emplois et de consommation de près de 50 000 personnes.
 - Accès direct depuis la route de Loches (RD943) Située sur l'axe Tours-Châteauneuf. Échangeur A85 à 17 km, A10 à 34 km.
 - Parc d'activités dans une zone commerciale en développement.
 - Proximité d'une zone commerciale en développement.
 - Réseau local d'entreprises très développé.
 - 84 entreprises (Mison, Zodiac Interconnect, groupe Safran, GREP Packaging, Groupe Vermet...), 1 200 salariés.
OFFRE
 - 4,5 ha disponibles et cessibles sur une ZA de 40 ha.
 - 20 CHA/m².

11 ZA DU VAL AU MOINE - DESCARTES
CONTACT: JOHANNA BENATTAR
 Chargée d'entreprises et animation économique
 02 47 91 03 99 / 06 30 54 35 45
 johanna.benattar@sudtouraineactive.com
 www.sudtouraineactive.com
 @SudTouraineActive

ATOUTS
 - Au cœur d'un bassin industriel s'étendant jusqu'à Châteauneuf.
 - À 5 km de la RD 910, axe Tours-Poitiers (échangeur A10 à 20 km).
 - Main d'œuvre formée dans le domaine industriel.
 - Secteur de la viticulture/œnologie bien implanté.
 - 30 entreprises (Papeterie Palm, Barbot (Groupe Fayat, Imprimerie Baulg, Papeyrol, Groupe Cap Montebello...), 550 salariés.
 - Raccordement ferré possible.
OFFRE
 - 4 ha disponibles et cessibles sur une ZA de 10 ha.
 - 7 CHA/m².

Touraine Est Vallée Montlouis-sur-Loire
CONTACT: SOUFIANE KHACHIAA
 Développeur Économique
 02 47 50 72 96
 s.khachiaa@touraineestvallees.fr
 www.touraineestvallees.fr

12 QUALIPARC SITE D'ACTIVITÉ TERTIAIRE - MONTLOUIS-SUR-LOIRE
ATOUTS
 - 9 min de la gare de VEV de Saint-Pierre-des-Corps, carrefour RD 140 RD95, RD95, A10 à 6 km / A85 à 13 km / A28 à 30 km, aéroport à moins de 20 min.
 - Architecture soignée et homogène.
 - Très haut débit.
OFFRE
 - Offre foncière à vocation tertiaire: 10 ha disponibles.
 - Offre bureaux: 1 000 m² sur 3 niveaux en Plateaux libres/3 plateaux industriels et divisibles de 50 à 300 m².
 - Surfaces et prestations adaptées aux besoins d'entreprises de taille moyenne.
 - Parking de 40 places.

Touraine Ouest - Val de Loire
CONTACT: AURÉLIE DOUARD
 Chargée de mission Développement Économique
 02 47 24 06 32
 adouard@ccvalloire.fr
 www.cctvalloire.fr

13 ZA LE BOIS SIMBERT CINQ MARS LA PILE
ATOUTS
 - Proximité de l'A85 (Langlais) et 20 km de Tours.
 - Parc d'activités sur axe routier majeur (10 000 camions/jour vers Tours, Le Mans, La Flèche...)
 - Accueil de toutes activités industrielles, commerciales et artisanales.
 - Présence d'ateliers relais à la location.
OFFRE
 - 5,6 ha disponibles, immédiatement disponibles.
 - Extension: 31 ha.
 - 12 CHA/m².

14 ZA NONPLAISIR CHATEAU-LA-VALLIÈRE
ATOUTS
 - Parc d'activités sur axe routier majeur (10 000 camions/jour vers Tours, Le Mans, La Flèche...)
 - Accueil de toutes activités industrielles, commerciales et artisanales.
 - Ateliers relais à la location.
OFFRE
 - 3 ha disponibles, immédiatement disponibles.
 - Extension: 35 ha.
 - 12 CHA/m².

Touraine Val de Vienne
CONTACT: FRÉDÉRIC GARGOTIN
 Chargé de mission Développement économique
 02 47 25 32 35
 economie@cc-valdevienn.fr
 www.cc-valdevienn.fr
 @CCTouraineValDeVienne

15 ZAC LES SAULNIERS II SAINTE-MAURE-DE-TOURNAINE
ATOUTS
 - Vocation mixte (activités commerciales, industrielles, artisanales ou logistiques).
 - Au sein du pôle économique sud de Sainte-Maure-de-Touraine (30 entreprises, 500 emplois).
 - À 30 km au sud de Tours, à proximité immédiate de l'A10.
 - Déploiement de la fibre optique début 2021.
 - Classement en Zone de Revitalisation Rurale (ZRR) permettant de bénéficier d'aides fiscales et sociales.
OFFRE
 - 13 ha cessibles dont 8 ha viabilisés, à partir de 3 000 m².
 - 15 à 50 CHA/m² selon la localisation.

Tours Métropole Val de Loire
LA VRILLONNERIE SUD CHAMBRAY-LÈS-TOURS
CONTACT: INGRID LAUBIER-GUILLAUME
 Manager territoire - entreprises
 02 47 33 77 64 / 06 33 01 65 76
 i.laubier-guillaume@tours-metropole.fr
 www.tours-metropole.fr

ATOUT
 - Au cœur du parc commercial n°1 de Tours Métropole.
OFFRE
 - 37 ha disponibles immédiatement.

17 LE CASSANTIN - PARÇAY-MESLAY
CONTACT: DENIS CHAREYRE
 Manager territoire - entreprises
 02 47 80 33 07 / 06 25 70 75 63
 d.chareyre@tours-metropole.fr
 www.tours-metropole.fr

ATOUTS
 - Proximité immédiate de deux échangeurs de l'autoroute A10 - A28 et de l'aéroport.
 - Aménagement paysager de qualité.
OFFRE
 - 6 ha disponibles immédiatement.
 - 10 ha disponibles dès 2020.
 - Parcelles de 3 000 à 50 000 m².

Touraine Vallée de l'Indre
18 ISOPARC - SORIGNY
CONTACT: ÉLISE SON
 Chargée de mission Développement économique
 02 47 34 23 00 / 06 49 21 53 152
 elise.son@tourainevalleedelindre.fr
 www.tourainevalleedelindre.fr
 @tourainevalleedelindre

ATOUTS
 - Une situation idéale, aux portes de Tours Métropole (dans l'axe autoroutier A10, A85 et A28) et au croisement de plusieurs grands axes autoroutiers (A10, A85 et A28), avec un accès direct à l'autoroute A10 (échangeur 241).
 - Un cadre de travail privilégié, ISOPARC dispose de surfaces d'activités de qualité: fibre optique, restaurant et crèche inter-entreprises et événements, restaurant et crèche inter-entreprises.
OFFRE
 - 30 ha disponibles immédiatement, plus de 50 ha supplémentaires prochainement, sur un parc de 230 ha au total.

19 LA LOGE - AZAY LE RIDEAU
CONTACT: CHRISTÈLE PROUST CARRE
 Chargée de mission Développement économique
 02 47 34 23 00 / 06 30 46 84 41
 christele.proustcarre@tourainevalleedelindre.fr
 www.tourainevalleedelindre.fr
 @tourainevalleedelindre

ATOUTS
 - En accès direct à l'autoroute A85, à moins de 20 km de Tours.
 - Le Parc d'activités se trouve sur un axe routier majeur (Tours / Chinon).
 - Plus de 70 entreprises déjà implantées au cœur d'un pôle d'activités mixtes (industrie, artisanat, commercial).
OFFRE
 - 4 ha disponibles immédiatement, des terrains de 1 500 à 2 200 m².

Val d'Amboise
CONTACT: DRISS AZOUQUACH & JAWAD KHAWRIZ
 Service Développement économique
 02 47 79 15 70
 driss@cc-valdamboise.fr
 www.valdamboise.fr
 @valdamboise37

20 LA BOITARDIÈRE - AMBOISE
ATOUTS
 - Territoire attractif, position stratégique, proximité internationale.
 - Parc d'activités en développement, accessible.
 - Services: commerces, restauration, conciergerie, espace de coworking.
 - Desservi par la fibre optique dès 2020.
OFFRE
 - 100 ha avec une extension possible de 100 ha.
 - 27 ha disponibles immédiatement.
 - 20 à 30 CHA/m².



**1^{er} pôle d'emploi
et 1^{er} pôle d'enseignement**
de la région Centre-Val de Loire

**Destination touristique
internationale**



Au cœur du Val de Loire,
Patrimoine Mondial de l'Unesco



2 gares TGV
Th de Paris, Th40 de Bordeaux



**1 aéroport
international**



1 étoile autoroutière
A10/A85/A28

**TOURS
LOIREVALLEY**

Toursloirevalley.eu

#ToursLoireValley

ESPRIT RENAISSANCE

Tours Loire Valley

**TOURS
LOIREVALLEY**



**Hors-série
Spécial opportunités
d'implantation**
Nos offres foncières et immobilières



La Bortulière, parc d'activités situé à Amboise.

Le marché de l'immobilier d'entreprise de
Touraine affiche depuis 2016 une belle reprise
de très hauts niveaux de transactions.

des années record
d'entreprise :
immobilier

Les résultats sont étonnants : un marché de
service en 2017. La baisse des stocks combinée à un marché
à la hausse engendre les prises de décisions rapides et des
transactions qui se réalisent sans délai.

Malgré ce marché très dynamique, les prix sont
stables et complètent un cycle de premier semestre.
L'année 2018 confirme cette tendance avec un nombre
de transactions réalisées très élevé dès le premier trimestre.
L'activité du territoire doit beaucoup à son environnement
culturel et artistique du Val de Loire. C'est intrinsèque à l'en-
vironnement exceptionnel et aux basses densités de la région
Centre-Val de Loire, un cadre d'habitat de qualité, un lieu
de travail et une économie numérique en plein développement.

**C'est la plus grande surface
tertière en 2018. Il s'agit des
Hermès dans le quartier
des 2 Lacs à Tours.**

5300 m²

209
transactions réalisées
en 2018

110 500 m²
total commercialisé
au cours de l'année
2018

**Plus d'informations sur le site Internet du
Club Immobilier de Touraine : club-it.fr**

70 transactions ont été réalisées en 2018, à hauteur de 110 500 m² de locaux et entreprises plus de 209 transactions représentant plus de 5300 m² de locaux professionnels. L'activité du territoire est en hausse de 17% par rapport à 2017. La baisse des stocks combinée à un marché de service en 2017, engendre les prises de décisions rapides et des transactions qui se réalisent sans délai.

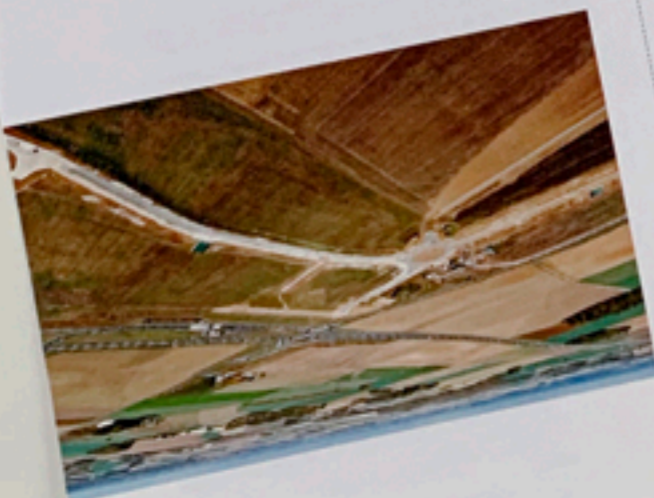


**UNE NOUVELLE
ANNÉE AU SOMMET
POUR LES LOCAUX
D'ACTIVITÉS**

**FOCUS
IMMOBILIER
TERTIAIRE, TOUJOURS
UN NIVEAU ELEVE
DE TRANSACTIONS**

129 transactions ont été réalisées en 2018. Sur une longue période, le poids d'un volume de commercialisation élevé, par rapport à 2017, la surface totale de bureaux, tous types confondus, a augmenté de 17%. Ce résultat est expliqué en grande partie par le nombre de bureaux neufs livrés par le secteur de Tours Centre qui connaît une activité importante. Les transactions de bureaux ont été réalisées en 2018, sur un volume de 110 500 m² de locaux professionnels. L'activité du territoire est en hausse de 17% par rapport à 2017. La baisse des stocks combinée à un marché de service en 2017, engendre les prises de décisions rapides et des transactions qui se réalisent sans délai.

**RECORD
Polaxis
42 ha commercialisés
en 2019**



Spécial opportunités d'implantation



**1^{er} pôle d'emploi
et 1^{er} pôle d'enseignement**
de la région Centre-Val de Loire

**Destination touristique
internationale**



Au cœur du Val de Loire,
Patrimoine Mondial de l'Unesco



2 gares TGV
1h de Paris, 1h40 de Bordeaux



**1 aéroport
international**



1 étoile autoroutière
A10/A85/A28

**T TOURS
LOIREVALLEY**

Toursloirevalley.eu