




# LE PROJET ALIMENTAIRE TERRITORIAL DE TOURS MÉTROPOLE VAL DE LOIRE

PROMOUVOIR AUX LISIÈRES DES VILLES  
UNE AGRICULTURE DE PROXIMITÉ,  
DURABLE ET PRODUCTIVE





# CIRCUITS COURTS

RESPECT DE L'ENVIRONNEMENT

AUTOSUFFISANCE

ALIMENTAIRE

TUTORAT

INNOVATION

TERRES

NOURRICIÈRES



## LE PROJET ALIMENTAIRE TERRITORIAL, C'EST QUOI ?

Avec ses partenaires, Tours Métropole Val de Loire s'est engagée, en 2021, dans un **PROJET ALIMENTAIRE TERRITORIAL** pour :

- Fédérer les acteurs du secteur de l'alimentation
- Augmenter la production et la consommation de proximité
- Promouvoir une alimentation saine et responsable
- Défendre le juste prix payé au producteur

Soutenir l'installation des maraîchers sur le territoire, favoriser les produits locaux dans les cantines, promouvoir les circuits-courts, accompagner la formation et la reconversion professionnelles, lutter contre le gaspillage alimentaire, préserver les paysages et la biodiversité...

**Des actions concrètes pour offrir aux habitants une alimentation de qualité et permettre aux producteurs de vivre de leur travail !**

# LE PROJET AGRICOLE ET ALIMENTAIRE DE TOURS METROPOLE VAL DE LOIRE

Pour répondre aux objectifs qu'elle s'est fixée, Tours Métropole Val de Loire :

**Réalise un diagnostic territorial approfondi afin d'identifier le potentiel nourricier au regard des besoins du territoire.**

Sur les 430 000 ha de friches recensés, Tours Métropole Val de Loire a identifié près de 80 000 ha de parcelles mobilisables pour l'agriculture.

**Met en place des mesures d'intervention foncières pour constituer des réserves agricoles et protéger les espaces agro-naturels.**

En plus de ses acquisitions en propre, elle conventionne avec la Société d'Aménagement Foncier et d'Etablissement Rural (SAFER).



**Favorise l'installation et l'équipement de maraîchers sur son territoire afin d'augmenter la production et la consommation de proximité.**

Dans le cadre de ses installations maraîchères, elle fournit une aide technique (accès à l'eau, l'électricité, fourniture et installation de conteneurs agricoles) et intègre des clauses environnementales dans les baux ruraux.

Elle soutient, au côté de la Région Centre-Val de Loire, des investissements d'équipement de producteurs.

Elle participe à la création de jardins collectifs et partagés.



Installation d'un maraîcher - 2019



Glanage à Joué-lès-Tours - 2023

**Encourage les projets et les acteurs locaux.**

Tours Métropole Val de Loire est impliquée dans le Projet Alimentaire Départemental et a déployé plusieurs dispositifs de lutte contre le gaspillage alimentaire.



**Met tout en oeuvre pour assurer de multiples débouchés locaux.**

Elle contribue au développement des outils de transformation de proximité.



**Valorise l'agriculture et ses produits auprès des habitants.**

Elle promeut la production locale et les circuits courts au travers d'événements, participe à des salons locaux et régionaux et anime des ateliers éducatifs.



Défi Alimentation - 2024



## DES AGRICULTEURS SOUTENUS !

A travers son Projet Alimentaire Territorial, la Métropole soutient l'installation ou l'équipement de producteurs sur son territoire.

**19 EXPLOITATIONS  
220 HECTARES**

**Exploitation maraîchère**

- SAINT-GENOUPH - Les Bio de l'Isle
- Région Centre
- 3 ha
- Sylvain LE THUVAULT
- Vente directe / AMAP

**Exploitation maraîchère**

- SAINT-GENOUPH - Le Jardin des Roys
- Région Centre
- 7,5 ha
- Eric ROY
- Vente directe / Restauration privée

**Exploitation maraîchère**

- FONDETTES - La Petite Fève
- Tours Métropole / Région Centre
- 2 ha
- Clara Dupré (propriétaire Tours Métropole)
- Vente directe / Restauration collective
- 2015

**Espace d'enseignement en maraîchage**

- FONDETTES - Agrocampus La Plaine
- Tours Métropole / Région Centre
- 1 ha
- Agrocampus Fondettes
- Restauration scolaire
- 2012

**Exploitation maraîchère en oléagineux**

- METRAY - Ferme de la Paternelle - Délices des champs - En conversion
- Tours Métropole / Région Centre
- 3 ha
- Julien DAVAZE
- Vente directe / AMAP / Détail
- 2012

**Exploitation maraîchère**

- LA RICHE
- Tours Métropole / Région Centre
- 2 ha
- Pierre Chartier (propriétaire Tours Métropole)
- Vente directe
- 2020

**Exploitation maraîchère**

- TOURS - Les jardins perchés
- Tours Métropole / Tours Habitat
- 1200 m<sup>2</sup> au sol, 1000 m<sup>2</sup> en toiture dont 776 m<sup>2</sup> sous serres
- Agriculteur en cours de recrutement
- Vente directe (à l'étude)
- 2020

**Exploitation maraîchère**

- SAINT-PIERRE-DES-CORPS - La Morinière
- Tours Métropole / Région Centre
- 2 ha
- Guillaume Geffard (propriétaire : Saint-Pierre-des-Corps)
- Vente directe / restauration collective
- 2020

**Exploitation en permaculture**

- LA RICHE - Potager de Loire
- Tours Métropole / Région Centre
- 2 ha
- Yolain Gauthier (propriétaire Tours Métropole)
- Vente directe
- 2018

**Elevage de bovins**

- SAINT-AVERTIN - Prairie de cangé - Pâturage sur parcelles métropolitaines
- Tours Métropole
- 25 ha (superficie mise à disposition aux Prairies de Cangé)
- Aldo MOREAU (GAEC Le Patouillard - siège : Azay/Cher)
- Vente directe / Détail
- 2018

**Exploitation maraîchère**

- SAINT-AVERTIN - Prairie de Cangé
- Tours Métropole
- 2 ha
- Léo VETILLARD - Romain COLTIER
- Vente directe / Détail
- 2023

**Exploitation maraîchère**

- BERTHENAY - Le Chardonnet
- Tours Métropole / Région Centre
- 5 ha
- Stéphane Galisson (propriétaire Tours Métropole)
- Marchés
- 2012

**Polyculture et élevage**

- BERTHENAY
- Région Centre
- 150 ha (prairies)
- Audrey et Clément SALGUEIRO (GAEC de la Bocagère)
- Vente directe / Restauration privée / Autres

**Exploitation maraîchère**

- SAINT-GENOUPH - Maison PICOU
- Région Centre
- 4 ha
- Stéphanie HUE / Stéphane PICOU
- Marchés / Vente directe

**LÉGENDE**

- En projet
- Existant
- 📍 Commune / Lieu-dit / Conversion
- 👤 Partenaires
- 📏 Superficie
- 👤 Exploitant
- 🛒 Mode de vente
- 📅 Date d'installation par Tours Métropole ou commune
- 🌿 Permaculture / Maraîchage
- 🐄 Polyculture / Elevage / Oléagineux
- 🍇 Viticulture

**Exploitation fruitière et maraîchère**

- LA RICHE - Les Isles noires
- Tours Métropole
- 1 ha
- Association La Belle et la Blette
- Vente directe
- 2021

**Exploitation maraîchère**

- LA RICHE - En conversion
- Commune de La Riche / Région Centre
- 2 ha
- Romain Creet (propriétaire : La Riche)
- AMAP / Restauration
- 2019

**Exploitation viticole**

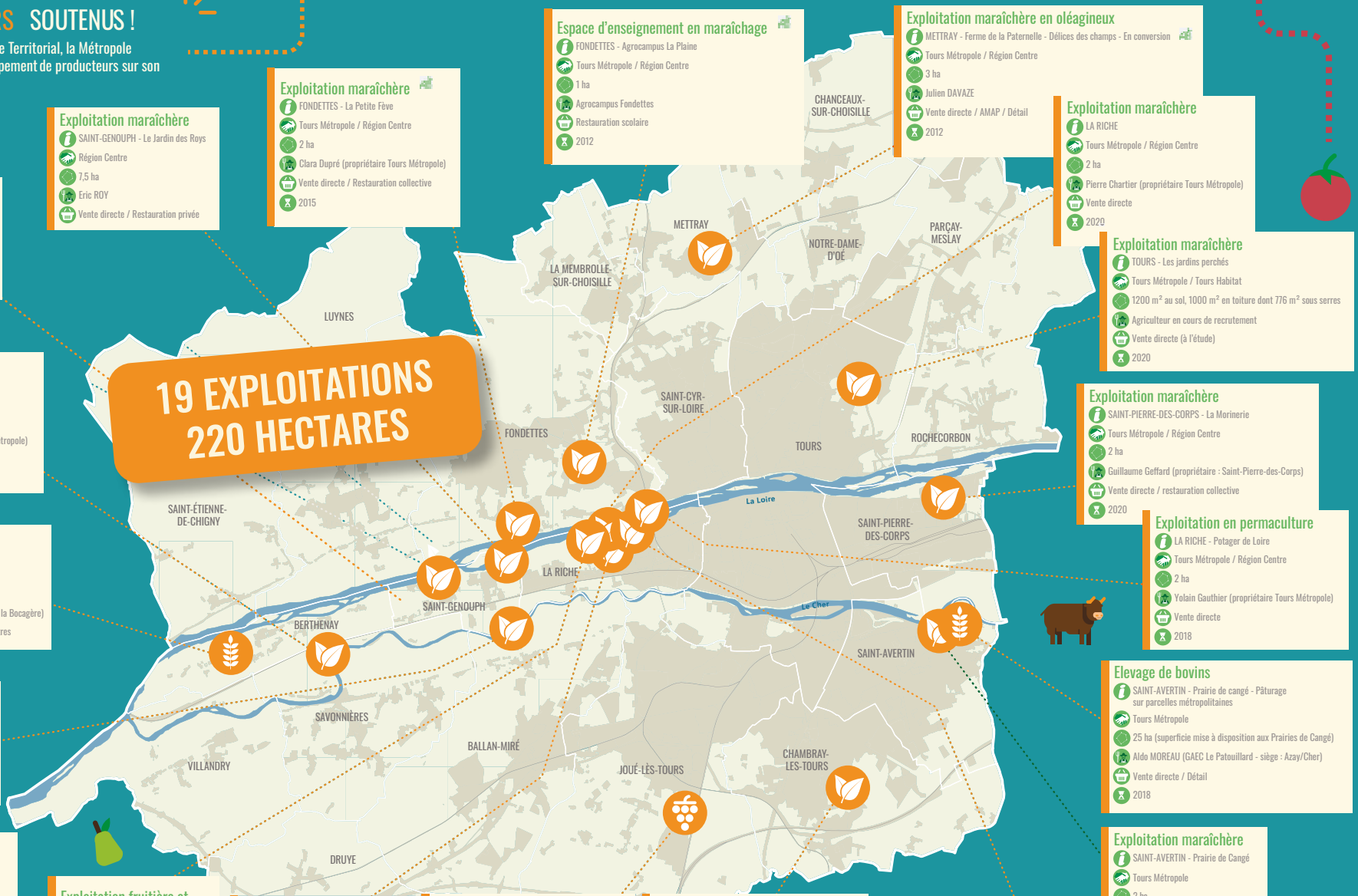
- JOUÉ-LÈS-TOURS - La Liodière
- Tours Métropole / Commune de Joué-lès-Tours
- 1 ha
- Jérémy Pierru (propriétaire Joué-lès-Tours)
- Détail
- 2013

**Exploitation maraîchère**

- CHAMBRAY-LÈS-TOURS - La Fontaine blanche
- Commune de Chambray-lès-Tours / Tours Métropole
- 2,2 ha
- Yannick Barriol
- Vente directe / Restauration collective
- 2020

**Exploitation maraîchère**

- LA RICHE
- Commune de La Riche / Région Centre
- 2 ha
- Pascal Gaillard (propriétaire : La Riche)
- AMAP
- 2010





# Tours métropole

Val de Loire

[www.tours-metropole.fr](http://www.tours-metropole.fr)    

