

Avenue Maginot (RM910)
section Rostand <> Emmaüs



VÉLIVAL ARRIVE DANS VOTRE QUARTIER !



Pourquoi ces travaux ?

Dans le cadre de la mise en œuvre du réseau cyclable métropolitain Vélival, Tours Métropole Val de Loire sécurise la circulation des cyclistes et des piétons en créant des aménagements dédiés.

Sur le modèle des giratoires à la néerlandaise (ex. : Giratoire Saint-Sauveur à Tours) une piste cyclable bidirectionnelle ainsi qu'un trottoir seront créés autour du giratoire des compagnons d'Emmaüs et sur les branches sud et est du giratoire Jean Rostand.

La création de plateaux surélevés à chaque entrée/sortie des giratoires permettra d'apaiser la vitesse.

Une piste cyclable bidirectionnelle sera réalisée entre les deux giratoires afin de les connecter de manière sécurisée.

L'objectif est notamment de permettre aux clients et aux salariés de se rendre à vélo dans ce secteur en toute sécurité !



Quand ?

Les travaux se dérouleront sur 16 semaines **du 22 juillet au 8 novembre.**



Qu'est-ce que cela change pendant les travaux ?

Circulations :

• Véhicules motorisés et cyclistes :

- Maintenue pendant les travaux.
- Réduction à une voie de circulation dans les giratoires et à leur approche.
- À compter du 12 août, fermeture de la voie d'entrée dans le giratoire des compagnons d'Emmaüs depuis la rue Marc Sabot. Un itinéraire de déviation sera mis en place via la rue Rimbaud.
- Des fermetures complètes de circulation seront nécessaires les nuits du 4 au 8 novembre. Des itinéraires de déviations seront mis en place.

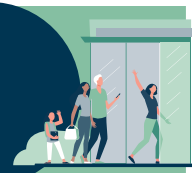
Pour la sécurité de tous, vous êtes invités à la plus grande vigilance.

• Piétons :

Les cheminements seront garantis pendant les travaux.

**Montant des travaux pour la section
Rostand-Emmaüs : 1 680 650 € HT**

**Pendant les travaux, vos commerces
restent ouverts et accessibles !**



15/07/2024

QUELLES SONT LES ZONES CONCERNÉES PAR LES TRAVAUX ?

AVENUE MAGINOT (RM910) - SECTION ROSTAND <-> EMMAÛS



Du 22 juillet au 8 novembre :

- Réduction de la circulation à 1 voie par dans les giratoires et à leur approche.
- À compter du 12 août, la voie d'entrée dans le giratoire Emmaüs depuis la rue Sabot sera fermée pendant les horaires de chantier. Une déviation sera mise en place via la rue Rimbaud.

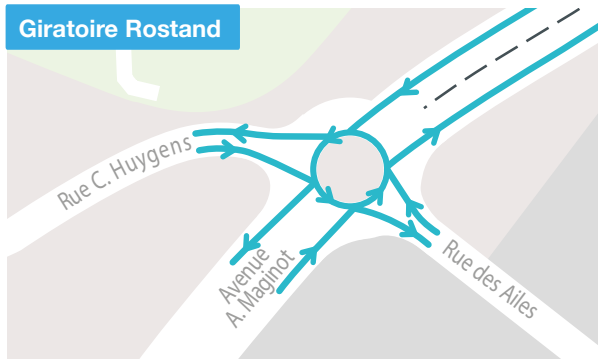
Nuits du 4 au 8 novembre :

Fermeture complète des voies à la circulation. Mise en place de déviation.

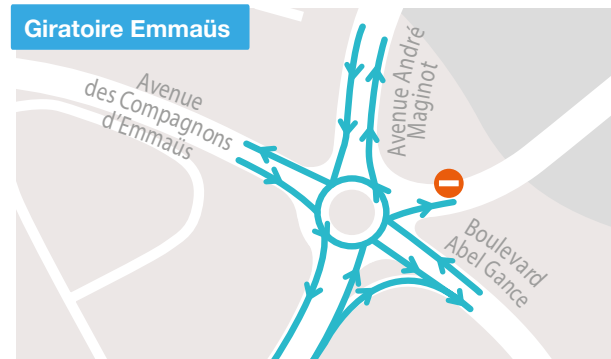
Légende

- Emprise du chantier
- Sens de circulation
- Accès barrée (sortie rue Sabot à partir du 12/08/24)

Giratoire Rostand



Giratoire Emmaüs



RESTEZ INFORMÉS AU QUOTIDIEN !

- Une boîte mail pour poser toutes vos questions : **contact-velival@tours-metropole.fr**
- Un fil WhatsApp pour suivre les informations travaux en continu. 
- Une page web dédiée →
- Un médiateur se rend régulièrement sur site pour une information de proximité

S'inscrire au fil WhatsApp en 3 étapes

- 1 Ajoutez Infotravaux Vélival dans vos contacts avec le numéro **07 87 82 14 85**.
- 2 Ouvrez WhatsApp et envoyez-nous un message : **« Secteur Avenue Maginot + votre prénom ».**
- 3 Vous êtes maintenant inscrit* et recevrez régulièrement les informations sur l'évolution des travaux et leur impact sur la circulation.

* Conformément à la directive RGPD, vos données personnelles ne sont jamais utilisées à d'autres fins. Vous pouvez vous désabonner à tout moment en envoyant STOP. Dans ce cas, vos données personnelles seront effacées.