

# guide de la mobilité

TOUTE L'OFFRE POUR VOUS DÉPLACER  
DANS TOURS MÉTROPOLÉ VAL DE LOIRE

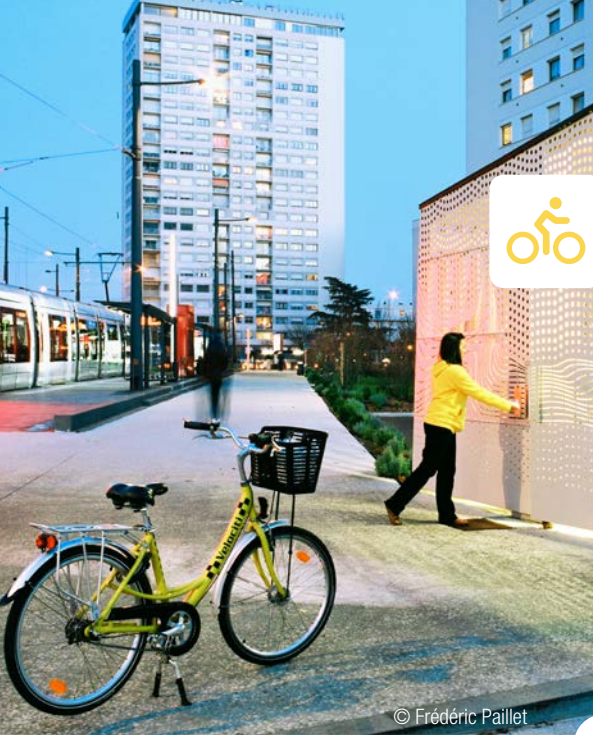


ÉDITION 2018 - 2019

JOUÉ LÈS TOURS



© Léonard de Serres



© Frédéric Paillet

**citiz**

STATION D'AUTOPARTAGE

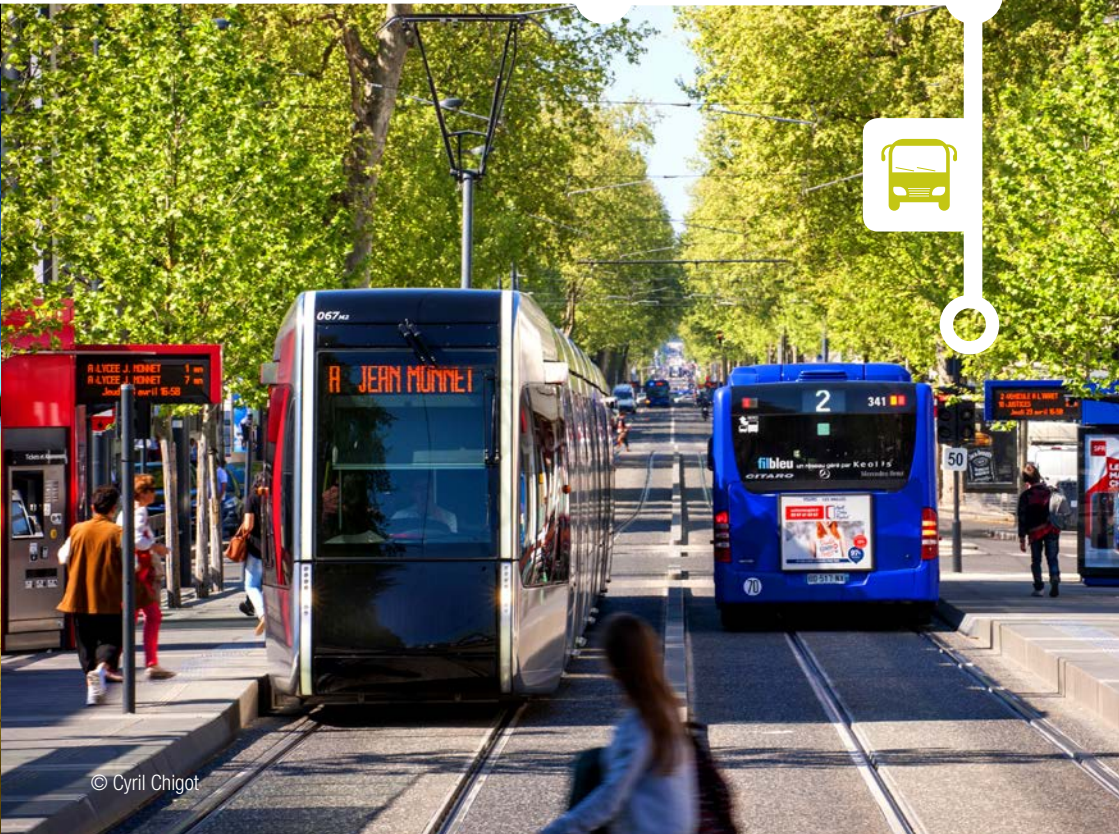
Vous avez besoin d'une voiture de temps en temps? Réservez le modèle de votre choix par téléphone ou par internet, pour une heure ou plus. Accédez à la voiture en libre-service 24h/24 avec votre carte d'abonné. Assurance, carburant, entretien... tout est compris.

[tours.citiz.fr](https://tours.citiz.fr)  
02 47 20 87 44

© Citiz



© Léonard de Serres



© Cyril Chigot

# BUS ET TRAMWAY

FIL BLEU EST LE NOM DU RÉSEAU DE TRANSPORTS EN COMMUN DESSERVANT LA MÉTROPOLE\*.

## ⊕ Notre offre de transport :

- **2 LIGNES À HAUT NIVEAU DE SERVICE DU NORD AU SUD : TRAM A ET LIGNE 2 TEMPO :** un service de 5h30 à 0h30 tous les jours avec un bus ou un tram.
- **3 LIGNES FORTES D'EST EN OUEST :** les lignes 3, 4 et 5, connectées au tram, circulent de 5h à 0h30 avec un bus toutes les 10 minutes entre 7h et 19h.
- **10 LIGNES URBAINES :** les lignes 10 à 19 circulent tous les jours en semaine.
- **13 LIGNES SUBURBAINES :** ces lignes de bus desservent les communes plus éloignées, de 6h à 20h en semaine.
- **19 LIGNES SPÉCIALES :** les lignes 100 à 118 offrent des liaisons directes aux principales heures d'entrée et de sortie des campus, des collèges et lycées, ainsi que des dessertes spécifiques.
- **1 LIGNE CITADINE :** minibus électrique desservant le centre-ville de Tours du lundi au samedi, toutes les 15 min.
- **DES SERVICES DE TRANSPORT À LA DEMANDE** Resago et Flexo proposent une offre complémentaire sur les secteurs peu denses.
- **7 PARKINGS-RELAIS :** (3,10€ + 10cts par personne la journée de stationnement et titres de transport compris / gratuit pour les abonnés).



## 🚍 OÙ S'ABONNER ?

### AGENCE COMMERCIALE FIL BLEU

9, rue Michelet à Tours

**02 47 66 70 70**

Ouverte du lundi au vendredi de 7h30 à 19h, le samedi de 10h à 17h.

[www.filbleu.fr](http://www.filbleu.fr) ➔

**Bénéficiez des infos circulation en temps réel sur le site mobile [mobi.filbleu.fr](http://mobi.filbleu.fr), l'application Fil Bleu ou l'application métropolitaine TMVL à télécharger gratuitement sur AppStore et Google Play.**



## 📍 OÙ ACHETER SES TITRES DE TRANSPORT ?

- aux distributeurs de titres sur les stations tramway,
- à l'agence commerciale Fil Bleu,
- dans les points de vente répertoriés sur [www.filbleu.fr](http://www.filbleu.fr),
- à bord des bus,
- sur la e-boutique.

## 📄 COMMENT UTILISER LE RÉSEAU ?

- Se munir d'un titre de transport, **le valider à bord des véhicules à chaque montée.**
- Ne jetez pas votre ticket, **il est rechargeable !**
- Votre titre est valable **pendant 1 heure sur le réseau** à compter de la validation (correspondances comprises).

### > LE TITRE UNITAIRE

1,60 € / gratuit pour les enfants de moins de 5 ans

### > LE TITRE LIBERTÉ

1,40 € (prélèvement automatique)



*Les communes desservies par Fil Bleu : Ballan-Miré, Berthenay, Chambray-lès-Tours, Chanceaux-sur-Choisille, Fondettes, Joué-les-Tours, La Riche, La Membrolle-sur-Choisille, La-Ville-aux-Dames, Luynes, Mettray, Notre-Dame-d'Oé, Parçay-Meslay, Rochecorbon, Savonnières, Saint-Avertin, Saint-Cyr-sur-Loire, Saint-Etienne-de-Chigny, Saint-Genouph, Saint-Pierre-des-Corps, Tours, Villandry, Vernou-sur-Brenne, Vouvray.*

📍 BUS & TRAMWAY

📍 CAR & TER

📍 TRAIN GRANDES LIGNES

📍 MARCHÉ À PIED

📍 VÉLO

📍 VOITURE

📍 AVION

# CAR

REMI EST LE NOM DU RÉSEAU DES TRANSPORTS INTER-URBAINS (=HORS MÉTROPOLE) ET SCOLAIRES, GÉRÉ PAR LA RÉGION CENTRE-VAL DE LOIRE.

Les cars REMI sont stationnés à la Halte Routière située face à la gare de Tours.



# TER

## TER CENTRE-VAL DE LOIRE

Certains trajets interurbains sont desservis par les cars régionaux TER Centre. **Toutes les infos en gare SNCF de Tours** - Place du Général Leclerc, 37000 Tours - 0 800 83 59 23

## BÉNÉFICIEZ DE L'OFFRE STARTER SI VOUS VOYAGEZ EN TER + BUS/TRAM

Avec une seule carte, vous pouvez voyager sur les réseaux TER et Fil Bleu. En illimité, vous bénéficiez en plus d'une réduction sur votre abonnement mensuel si vous êtes salarié. Renseignements en gare au guichet Multipass.

## ABONNÉS FIL BLEU

Vous voyagez entre les gares de Tours et de Saint-Pierre-des-Corps : pensez à valider votre carte d'abonnement sur les quais de gare.

[www.ter.sncf.com/centre-val-de-loire](http://www.ter.sncf.com/centre-val-de-loire) 

## LIGNES DE CAR NATIONALES ET INTERNATIONALES

Tous les départs et arrivées se font à la gare routière, rue Edouard Vaillant à Tours. Nombreuses liaisons nationales et internationales.

[www.eurolines.fr](http://www.eurolines.fr)   
[www.isilines.fr](http://www.isilines.fr)

[www.flixbus.fr](http://www.flixbus.fr)   
[www.ouibus.com](http://www.ouibus.com)



## OÙ S'ABONNER ?

### AGENCE COMMERCIALE REMI

26, rue Charles Gille à Tours - 02 47 31 14 00

Ouverte du lundi au vendredi de 8h à 18h15, le samedi de 10h à 12h30 / 13h30 à 17h.

Abonnement scolaire réglementé : gratuit (25€ de frais de dossier)

Titre unitaire : 2,40€

Carte 10 voyages : 20,80€ (+2€ pour la carte)

Abonnement mensuel : 63,95€

Abonnement travail : 48,40€

 [www.remi-centrevalde Loire.fr](http://www.remi-centrevalde Loire.fr)

## SI VOUS VOYAGEZ SUR LES RÉSEAUX REMI ET FIL BLEU

Pour voyager régulièrement sur les réseaux REMI et Fil Bleu, vous devez vous abonner aux deux réseaux, grâce à la formule Multipass. Pour vous abonner (Starter), rendez-vous à l'agence commerciale REMI.

**UN VOYAGE REMI VALIDÉ = UN ALLER / RETOUR FIL BLEU OFFERT DANS LA MÊME JOURNÉE AVEC VOTRE CARTE À VOYAGES**

 BUS & TRAMWAY

 CAR & TER

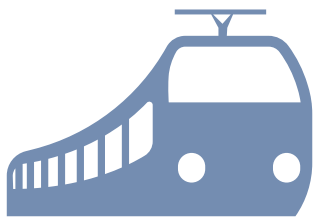
 TRAIN GRANDES LIGNES

 MARCHÉ À PIED

 VÉLO

 VOITURE

 AVION



# TRAIN GRANDES LIGNES

1 LIGNE TGV/LGV  
PARIS - TOURS - BORDEAUX

2 GARES TGV

8 GARES SNCF\*  
DANS LA MÉTROPOLE

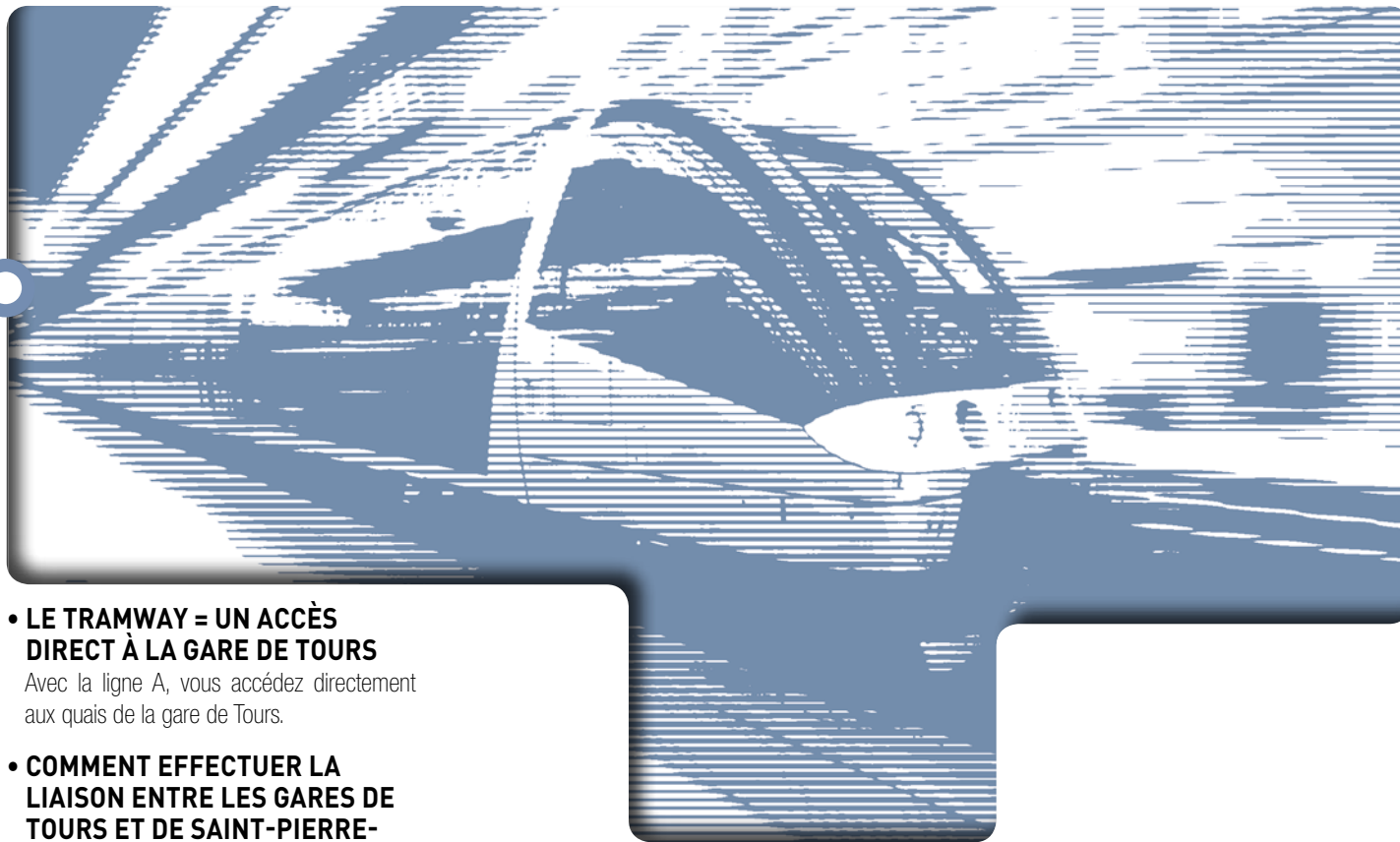


## HORAIRES D'OUVERTURE DES GUICHETS EN GARE SNCF DE TOURS :

Ouverts le lundi de 7h à 19h30,  
du mardi au vendredi de 7h30  
à 19h30, le samedi de 9h à 19h et  
les dimanches et jours fériés de 10h  
à 19h.

Place du Général Leclerc, 37000 Tours

[www.ter.sncf.com/centre](http://www.ter.sncf.com/centre)



### • LE TRAMWAY = UN ACCÈS DIRECT À LA GARE DE TOURS

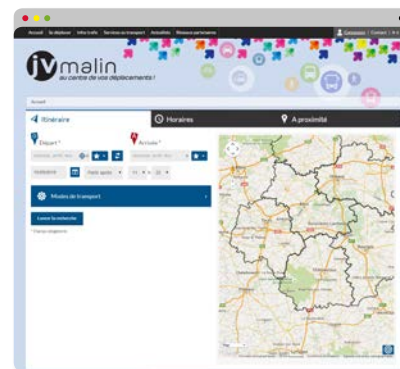
Avec la ligne A, vous accédez directement  
aux quais de la gare de Tours.

### • COMMENT EFFECTUER LA LIAISON ENTRE LES GARES DE TOURS ET DE SAINT-PIERRE- DES-CORPS ?

- En train : correspondance sur les réseaux  
TER et national ou par la navette ;
- En bus : par les lignes Fil Bleu 5 (toutes  
les 10 minutes en journée) ; 10 (toutes les  
15/20 minutes) ; 16 (toutes les 12 à 25  
minutes) ;
- A vélo : un abri vélo sécurisé est accessible  
gratuitement pour les abonnés Fil Bleu ou  
sur abonnement (15 €/an) ;
- En taxi : 02 47 20 30 40.



*Ballan-Miré, Druye, Joué-lès-Tours, La Membrolle-sur-  
Choisille, Notre Dame d'Oé, Saint-Pierre-des-Corps, Tours  
et Savonnières.*



## JV MALIN, LE CALCULATEUR D'ITINÉAIRES EN RÉGION CENTRE-VAL DE LOIRE

Sur une plateforme unique, préparez vos  
déplacements dans la région.

Applications AppStore  
et Google Play téléchargeables  
gratuitement.

[www.jvmalin.fr](http://www.jvmalin.fr)

BUS &  
TRAMWAY

CAR &  
TER

TRAIN  
GRANDES  
LIGNES

MARCHE  
À PIED

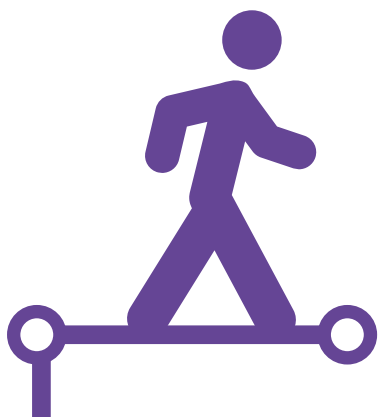
VÉLO

VOITURE

AVION

# MARCHE À PIED

A PIED, VOUS PARCOUREZ, EN MOYENNE, 500 MÈTRES EN 8 MINUTES.



## VIVONS PIÉTONS !

Découvrez la carte des temps de parcours à pied.

[www.mobilite.tours-metropole.fr](http://www.mobilite.tours-metropole.fr)

### • OPTEZ POUR LA MARCHE À PIED POUR REJOINDRE LE CENTRE-VILLE !

**Tours est une ville où il fait bon de marcher à pied !** En 15 minutes, vous pouvez vous déplacer en toute sécurité pour rejoindre le centre-ville, exemples :

- Traversée de la Loire par le pont Wilson,
- Traversée de la Loire par le pont de fil,
- Traversée nord-sud par la rue Nationale,
- Voie verte entre le Sanitas et la gare de Tours,
- Traversée est-ouest par le mail Heurteloup entre Velpeau et la gare,
- Traversée est-ouest par les rues de la Scellerie, des Halles ou Colbert entre la cathédrale et les Halles,
- Liaison gare-Jean Jaurès par la rue de Bordeaux.



### SOYEZ VIGILANTS, LE TRAM EST LÀ

LORSQUE VOUS MARCHEZ AUX ABORDS DU TRAMWAY, SOYEZ VIGILANTS ET ATTENTIFS ! AVANT DE TRAVERSER LES VOIES, REGARDEZ BIEN À DROITE ET À GAUCHE... ENCORE PLUS SI VOUS ÊTES ÉQUIPÉS D'UN CASQUE AUDIO !

### LA CITADINE : COMBINER MARCHE À PIED ET MINIBUS EN CENTRE-VILLE

Quoi de plus simple que d'aller par exemple au marché des Halles à pied, et revenir en minibus avec votre panier ?

Toutes les 15 minutes, les minibus électriques desservent le CHU Bretonneau, les Halles de Tours, Nationale, le Grand Théâtre, la cathédrale Saint-Gatien ou encore le quartier Blanqui.

[www.filbleu.fr](http://www.filbleu.fr)

### LES BIENFAITS DE LA MARCHE À PIED QUOTIDIENNE :

- préserver sa santé,
- se muscler,
- brûler des calories,
- se détendre,
- découvrir de nouveaux endroits,
- se faire plaisir.

**Il est recommandé de pratiquer 30 à 40 minutes de marche à pied par jour.**

BUS & TRAMWAY

CAR & TER

TRAIN GRANDES LIGNES

MARCHE À PIED

VÉLO

VOITURE

AVION



# VÉLO

## • VÉLOCITI, LOUER UN VÉLO POUR 3 OU 5 MOIS !

Vélociti est un service de location de vélo longue durée pour une période de 3 ou 5 mois.

Une fois loué, vous pouvez l'emmener partout.  
**Tarifs au 1<sup>er</sup> août 2018 : 3 € / mois pour les abonnés Fil Bleu - 5 € /mois pour les non-abonnés** (caution de 200 € ou 300 € pour les vélos pliants).

## • 8 PARCS À VÉLOS SÉCURISÉS LE LONG DE LA LIGNE DE TRAM ET À LA GARE DE SAINT-PIERRE-DES-CORPS (350 PLACES DISPONIBLES)

A Vaucanson, Monconseil, Marne, Beffroi, Verdun, Rotière ou Jean Monnet ainsi qu'à la gare de Saint-Pierre-des-Corps, vous pouvez stationner votre vélo dans l'un des parcs à vélos, fermés et sécurisés. **Ces parcs sont gratuits pour les abonnés Fil Bleu. Pass parc à vélos 15€ pour les non abonnés Fil Bleu.**

Pour accéder au parc, c'est très simple : passez votre carte devant le lecteur, entrez dans le parc, attachez votre vélo sur l'un des arceaux et prenez le tram, le bus, le train ou vos pieds.

## • LE VÉLO DANS LE TRAMWAY

Pour le confort et la sécurité de tous, les vélos sont désormais admis dans le tram à toute heure, à condition que l'affluence le permette et qu'ils soient stationnés et maintenus au niveau de la dernière double porte.

Les vélos pliants sont autorisés dans le tram et dans les bus à toute heure... **à condition d'être pliés !**

## • VÉLO À LA CARTE

Location de courte durée, balades, tourisme : rendez-vous chez un des vélocistes de la métropole ou téléchargez l'application Indigo weel - service de vélos partagés en libre-service et sans station.

[www.indigoweel.com](http://www.indigoweel.com)



## PLAN DES AMÉNAGEMENTS CYCLABLES

Chaque année, Tours Métropole Val de Loire édite le plan vélo pour faciliter vos déplacements et/ou vous donner des idées de balades.

**Le plan est disponible gratuitement dans les mairies, les offices de tourisme et à l'Accueil Vélo et Rando.**



+ d'infos sur :

[www.mobilite.tours-metropole.fr](http://www.mobilite.tours-metropole.fr)

## L'ACCUEIL VÉLO ET RANDO

**Un lieu d'accueil pour les cyclistes et randonneurs**

Vous y trouverez un atelier d'auto-réparation, un gonfleur, une borne de recharge rapide pour les vélos électriques, des consignes pour les bagages, des conseils et informations sur les itinéraires cyclables et un accueil chaleureux toute l'année.

31, bd Heurteloup - 37000 Tours  
velorando@tours-metropole.fr

**02 47 64 66 38**

Ouvert du mardi au samedi de 9h à 17h (hiver) et tous les jours de 10h à 19h (l'été de mai à septembre).

## GÉOVÉLO, LE CALCULATEUR D'ITINÉRAIRES VÉLO

Cette application vous permet de créer votre itinéraire et vous donne des idées de balades à vélo.

**Les applications pour smartphones sont téléchargeables gratuitement.**

[www.geovelo.fr](http://www.geovelo.fr)

## LA LOIRE À VÉLO PASSE À TOURS

La Loire à Vélo est un itinéraire cyclotouriste unique en France, avec 800 km de pistes balisées et sécurisées, reliant Nevers à Saint-Brévin-les-Pins. 955 000 cyclistes l'ont parcouru en 2017, dont 94 000 comptés à Savonnières, au cœur du patrimoine ligérien.

[www.loireavelo.fr](http://www.loireavelo.fr)

**D'autres itinéraires sont à découvrir dans la métropole et dans le département tels que Saint-Jacques à vélo ou le Cher à vélo.**

[www.marandoavelo.fr](http://www.marandoavelo.fr)

BUS & TRAMWAY

CAR & TER

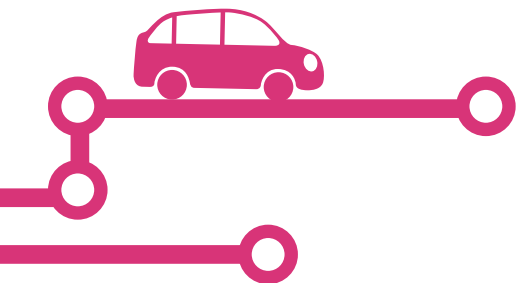
TRAIN GRANDES LIGNES

MARCHE À PIED

VÉLO

VOITURE

AVION

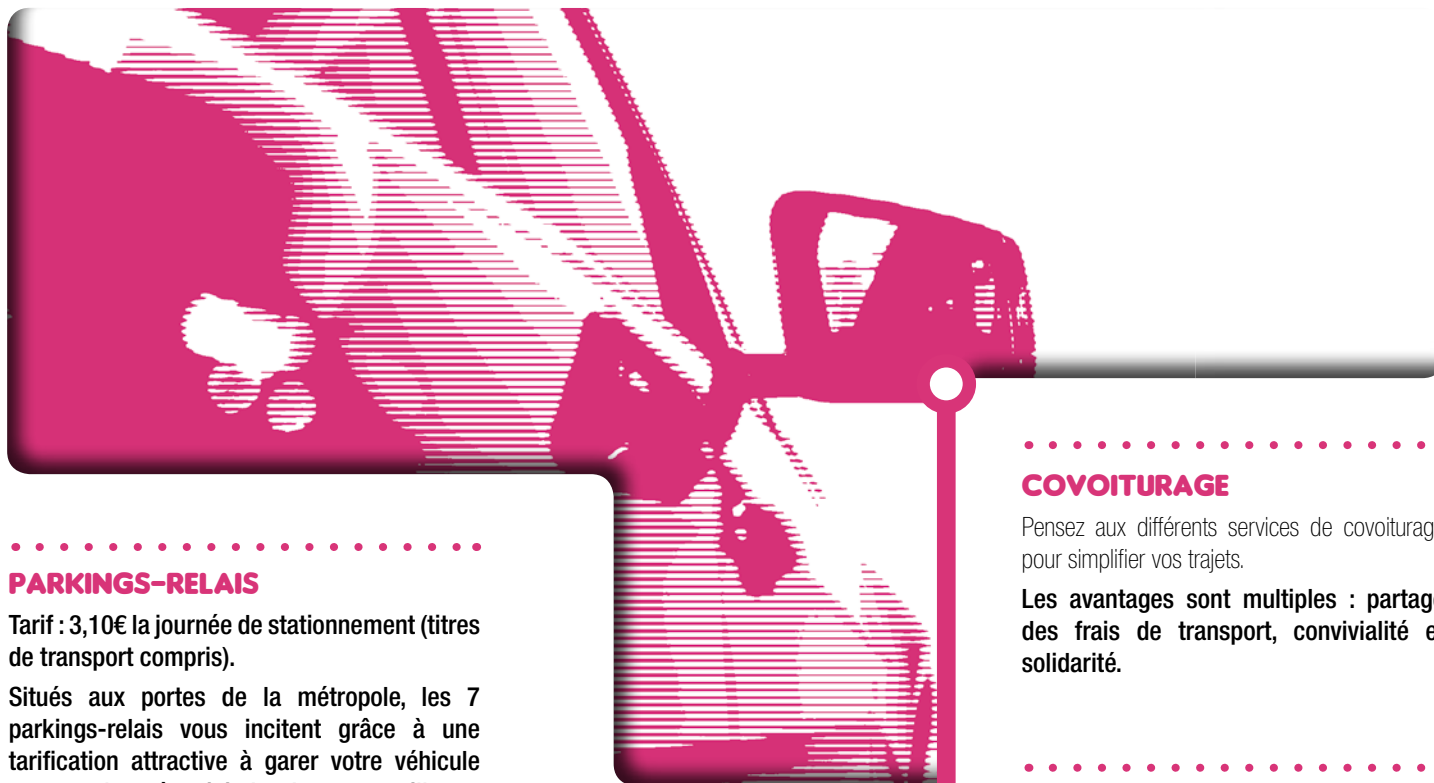


# VOITURE

## UNE MÉTROPOLE BIEN DESSERVIE PAR UN MAILLAGE AUTOROUTIER

Notre territoire est facilement accessible, grâce à sa desserte par 3 autoroutes :

- A10 depuis Paris ou Bordeaux
- A28 depuis la Normandie, par Le Mans
- A85 depuis Nantes ou Lyon



## PARKINGS-RELAIS

Tarif : 3,10€ la journée de stationnement (titres de transport compris).

Situés aux portes de la métropole, les 7 parkings-relais vous incitent grâce à une tarification attractive à garer votre véhicule personnel et à rejoindre le centre-ville en transports en commun.

### Finis les problèmes de stationnement !

Pour les non abonnés Fil Bleu, le tarif est de 3,10€ + 10 cts (par personne) donnant droit à l'accès sur le réseau Bus + Tram toute la journée (pour 1 à 4 occupants dans le véhicule). Pour les abonnés, l'accès est gratuit.

### LOCALISATION : AU NORD DE LA MÉTROPOLE :

VAUCANSON, TRANCHÉE, MAYER

**AU SUD DE LA MÉTROPOLE :** SAGERIE, LAC, HEURE TRANQUILLE, JEAN MONNET

## STATIONNEMENT À TOURS

Tout savoir sur le stationnement à Tours (parkings gratuits, stationnement résidentiel, parkings payants couverts et souterrains, 3 600 places de stationnement en surface).

[www.tours.fr](http://www.tours.fr)

## COVOITURAGE

Pensez aux différents services de covoiturage pour simplifier vos trajets.

Les avantages sont multiples : partage des frais de transport, convivialité et solidarité.

## AUTOPARTAGE

Citiz ou la voiture zéro contrainte ! Véhicule toujours entretenu et garanti, et stationnement assuré. Un service conçu pour les particuliers et les professionnels, avec différentes formules d'abonnement selon vos besoins.

**LOCALISATION DES 7 STATIONS :** VIEUX TOURS-CONSTANTINE, HALLES, TRANCHÉE, JEAN JAURÈS, GARE, GRAMMONT-MICHELET, CATHÉDRALE-SICARD.

## POUR RÉSERVER UN TAXI

UN NUMÉRO UNIQUE :  
02 47 20 30 40

Service 24h/24, 7j/7



**CONTACT :**  
03 88 23 73 47

[tours@citiz.fr](mailto:tours@citiz.fr)

BUS & TRAMWAY

CAR & TER

TRAIN GRANDES LIGNES

MARCHÉ À PIED

VÉLO

VOITURE

AVION





# AVION

SITUÉ À TOURS NORD,  
L'AÉROPORT  
TOURS VAL DE LOIRE EST  
LE PREMIER AÉROPORT  
DE LA RÉGION CENTRE-  
VAL DE LOIRE.

EN 2017,  
IL A TRANSPORTÉ  
19 417 PASSAGERS.

[www.tours.aeroport.fr](http://www.tours.aeroport.fr) 

**DEPUIS TOURS, VOUS POUVEZ  
BÉNÉFICIER DE VOLS RÉGULIERS  
ET SAISONNIERS À DESTINATION  
DE PLUSIEURS VILLES  
EUROPÉENNES :**

- **Ajaccio** : 1h50 (vol saisonnier) ;
- **Dublin** : 1h50 (2 rotations par semaine) ;
- **Figari** : 1h50 min (vol saisonnier) ;
- **Londres** : 1h25 min  
(4 rotations par semaine) ;
- **Marrakech** : 2h (2 rotations par semaine) ;
- **Marseille** : 2h (2 rotations par semaine) ;
- **Porto** : 2h (3 rotations par semaine).

## COMMENT VOUS RENDRE À L'AÉROPORT ?

- En tramway : ligne A, arrêt "Vaucanson"  
puis 10 minutes à pied ;
- En bus : ligne 2 Tempo, arrêt "Vaucanson"  
puis 10 minutes à pied ;
- En voiture particulière (parking gratuit -  
400 places - 7 Jours/7 - 24h/24) ;
- En taxi : 02 47 20 30 40.

## À SAVOIR :

L'aéroport permet aussi du transport à la demande (aviation d'affaire), de l'aviation de loisirs (avion et hélicoptère) et de la formation au pilotage (avion et hélicoptère).



 BUS &  
TRAMWAY

 CAR &  
TER

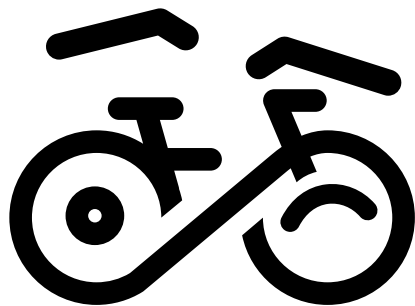
 TRAIN  
GRANDES  
LIGNES

 MARCHÉ  
À PIED

 VÉLO

 VOITURE

 AVION



**Accueil vélo et rando**  
TOURS VAL DE LOIRE

Ce guide de la mobilité a été initié par Tours Métropole Val de Loire, l'agglomération tourangelle, regroupant 22 communes, et autorité organisatrice de la mobilité sur notre territoire.

Afin que chacun puisse trouver le mode de transport le plus adapté à ses besoins, ce guide a été conçu tête-bêche : une entrée par mode de transport, une autre par profil de voyageur.

**EN 2017,**  
**37,5 MILLIONS**  
DE VOYAGES ONT  
ÉTÉ RÉALISÉS  
SUR NOTRE  
RÉSEAU BUS/  
TRAM.

## Un lieu d'accueil pour les cyclistes et randonneurs à Tours !

Tours's service centre for cyclists and hikers!

## Où nous trouver ?

Where to find us

**Accueil vélo et rando**  
TOURS VAL DE LOIRE

31, boulevard Heurteloup à Tours  
Tél. : 02 47 64 66 38 - Mail : [velorando@tours-metropole.fr](mailto:velorando@tours-metropole.fr)  
Retrouvez-nous sur [mobilite.tours-metropole.fr](http://mobilite.tours-metropole.fr)

Ouvert du mardi au samedi de 9h à 17h (hiver) et tous les jours de 10h à 19h (l'été de mai à septembre).

Un équipement Tours Métropole Val de Loire



### ACCUEIL

- ⊕ Point information sur les randonnées pédestres et cyclables, les hébergements spécialisés et les vélocistes
- ⊕ Cartes et topoguides en vente



### SERVICES

- ⊕ 24 consignes spacieuses et sécurisées (participation de 3 €)
- ⊕ Vestiaire, sanitaires et douche (participation de 2 € pour la douche)
- ⊕ Recharge gratuite des téléphones portables



### AUTOREPARATION

- ⊕ Atelier pour réparer et entretenir son vélo
- ⊕ Gonfleur
- ⊕ Borne de recharge rapide pour les vélos électriques
- ⊕ Séances de marquage antivol



### DETENTE

- ⊕ Espace de détente et de convivialité
- ⊕ Espace cafétéria (distributeurs de boissons chaudes et fraîches, kitchenette pour réchauffer plats et biberons, fontaine à eau...)

### RECEPTION

- ⊕ Information Point on hiking and cycling itineraries, specialised accommodation and bicycle sales and repair shops
- ⊕ Maps and topographical guides on sale

### SERVICES

- ⊕ 24 spacious secured left-luggage lockers (€3)
- ⊕ Changing room, toilets and shower (€2 for use of the shower)
- ⊕ Free mobile phone recharge

### SELF-REPAIR

- ⊕ Bicycle repair and maintenance workshop
- ⊕ Air pump
- ⊕ Quick recharge terminal for e-bikes
- ⊕ Anti-theft marking sessions

### RELAXATION

- ⊕ Relaxation and conviviality area
- ⊕ Cafeteria (hot and cold drink dispensers, kitchenette for heating food and baby bottles, drinking fountain, etc.)





# VISITEUR TOURISTE

FIL BLEU EST LE NOM  
DU RÉSEAU DE TRANSPORTS  
EN COMMUN DESSERVANT  
LA MÉTROPOLE.

TARIF  
TITRE JOURNÉE   
**4,10 €**

VOYAGEZ EN ILLIMITÉ SUR  
LE RÉSEAU BUS/TRAM  
PENDANT 24H

Tarifs groupes :  
Groupes 10/20 personnes  
(1h/voyage) : 14,60€  
Groupe 21/40 personnes  
(1h/voyage) : 20,60€

## LIEU DE VENTE

AGENCE COMMERCIALE  
FIL BLEU

9, rue Michelet à Tours

02 47 66 70 70

Ouverte du lundi au vendredi de 7h30 à 19h,  
le samedi de 10h à 17h.

 [www.filbleu.fr](http://www.filbleu.fr)



## • OÙ ACHETER SES TITRES DE TRANSPORT ?

- aux distributeurs de titres sur les stations tramway,
- à l'agence commerciale Fil Bleu,
- dans les points de vente répertoriés sur [www.filbleu.fr](http://www.filbleu.fr),
- à bord des bus,
- à la e-boutique.

## • COMMENT UTILISER LE RÉSEAU ?

- Se munir d'un titre de transport, le valider à bord des véhicules à chaque montée.
- Ne jetez pas votre ticket, il est rechargeable !
- Votre titre est valable pendant 1 heure sur le réseau à compter de la validation (correspondances comprises).

**Le réseau est gratuit pour les enfants de moins de 5 ans.**

## PASS CONGRÈS

Les tickets PASS Congrès sont réservés aux congressistes. Ils peuvent être valables 24h, 48h, 72h et 96h après la première validation, avec correspondances illimitées pendant cette période. Ils sont exclusivement vendus par l'Office de Tourisme Tours Val de Loire.

## JV MALIN, LE CALCULATEUR D'ITINÉRAIRES EN RÉGION CENTRE-VAL DE LOIRE

Sur une plateforme unique, préparez vos déplacements dans la région.

Applications AppStore et Google Play téléchargeables gratuitement.

[www.jvmalin.fr](http://www.jvmalin.fr) 



## LE TRAMWAY = UN ACCÈS DIRECT À LA GARE DE TOURS

Avec la ligne A, vous accédez directement aux quais de la gare de Tours.

## VOUS RENDRE DEPUIS LE CENTRE DE TOURS À L'AÉROPORT ?

- En tramway, ligne A, arrêt "Vaucanson" ou avec la ligne de bus Tempo 2, puis 10 min à pied.

[www.tours.aeroport.fr](http://www.tours.aeroport.fr) 

## VÉLO À LA CARTE

Location de courte durée, balades, tourisme : rendez-vous chez un des vélocistes de la métropole ou téléchargez l'application Indigo weel - service de vélos partagés en libre-service et sans station.

[www.indigoweel.com](http://www.indigoweel.com) 

## CALÈCHE

Promenez-vous en calèche au cœur des sites touristiques du centre-ville de Tours pendant la période de Noël et en période estivale. Départ rue Bernard Palissy, au niveau de la place François Sicard. Durée 50 min. Ticket : 1,60€ vendu par le cocher. Tous les jours sauf le lundi. Inclus dans l'abonnement Fil Bleu.

[www.filbleu.fr](http://www.filbleu.fr) 

## CONTACTS UTILES

### POUR RÉSERVER UN TAXI

UN NUMÉRO UNIQUE : 02 47 20 30 40. Service 24h/24, 7j/7



### OFFICE DE TOURISME TOURS VAL DE LOIRE

78-82, rue de Bernard Palissy à Tours (face à la gare) - 02 47 70 37 37

[www.tours-tourisme.fr](http://www.tours-tourisme.fr) 

### ACCUEIL VÉLO ET RANDO - ÉQUIPEMENT MÉTROPOLITAIN

Un lieu d'accueil pour les cyclistes et randonneurs : 31, bd Heurteloup - 37000 Tours (face à l'Office de Tourisme Tours Val de Loire) - [velorando@tours-metropole.fr](mailto:velorando@tours-metropole.fr) - 02 47 64 66 38

[www.mobilite.tours-metropole.fr](http://www.mobilite.tours-metropole.fr) 

 SALARIÉ /  
TOUT  
PUBLIC

 ÉTUDIANT

 SCOLAIRE

 DEMANDEUR  
D'EMPLOI

 SENIOR  
(+65 ANS)

 PERSONNE  
À MOBILITÉ  
RÉDUITE

 VOYAGEUR  
OCCASIONNEL

 VISITEUR  
TOURISTE



# VOYAGEUR OCCASIONNEL

**1,60 €** ☺  
**LE VOYAGE**  
**3 €** ☹  
**L'ALLER-RETOUR**

## • OÙ ACHETER SES TITRES DE TRANSPORT ?

- aux distributeurs de titres sur les stations tramway,
- à l'agence commerciale Fil Bleu,
- dans les points de vente répertoriés sur [www.filbleu.fr](http://www.filbleu.fr),
- à bord des bus,
- à la e-boutique.

## LIEU DE VENTE

### AGENCE COMMERCIALE FIL BLEU

9, rue Michelet à Tours

02 47 66 70 70

Ouverte du lundi au vendredi de 7h30 à 19h, le samedi de 10h à 17h.

 [www.filbleu.fr](http://www.filbleu.fr)

## • COMMENT UTILISER LE RÉSEAU ?

- Se munir d'un titre de transport, le valider à bord des véhicules à chaque montée.
- Ne jetez pas votre ticket, il est rechargeable !
- Votre titre est valable pendant 1 heure sur le réseau à compter de la validation (correspondances comprises).

**Le réseau est gratuit pour les enfants de moins de 5 ans.**

## VOUS VOYAGEZ EN FAMILLE ?

Le samedi, le dimanche et les jours fériés, voyagez en famille (3 ou 4 personnes voyageant ensemble) à tarif privilégié : **2,60€/h par famille !**



## POUR VOYAGER LIBREMENT, VOUS AVEZ DU CHOIX :

### CARTE 10 VOYAGES

Tarif : 14€

En plus, le prix du voyage est moins cher : 1,40€ au lieu d'1,60€ le titre unitaire.

### LE PASS LIBERTÉ

Voyager sans abonnement, ni monnaie. Je paye uniquement les voyages consommés. Le paiement s'effectue par prélèvement automatique le mois suivant au prix de 1,40€ au lieu de 1,60€ le voyage. La carte est disponible en agence Fil Bleu.



## PARKINGS-RELAIS : 3,10€ LA JOURNÉE DE STATIONNEMENT

Les parkings-relais ou P+R sont directement reliés aux bus ou trams. Pour les non abonnés Fil Bleu, le tarif est de 3,10 € + 10 cts (par personne) donnant droit à l'accès sur le réseau Bus + Tram toute la journée (pour 1 à 4 occupants dans le véhicule). Pour les abonnés, l'accès est gratuit.

**LOCALISATION :** au nord de la métropole : Vaucanson, Tranchée, Mayer / au sud de la métropole : Sagerie, Lac, Heure Tranquille, Jean Monnet.



## VÉLO À LA CARTE

Location de courte durée, balades, tourisme : rendez-vous chez un des vélocistes de la métropole ou téléchargez l'application Indigo weel - service de vélos partagés en libre service et sans station.

[www.indigoweel.com](http://www.indigoweel.com) 

☺ SALARIÉ / TOUT PUBLIC

☺ ÉTUDIANT

☺ SCOLAIRE

☺ DEMANDEUR D'EMPLOI

☺ SENIOR (+65 ANS)

☺ PERSONNE À MOBILITÉ RÉDUITE

☺ VOYAGEUR OCCASIONNEL

☺ VISITEUR TOURISTE



# PERSONNE À MOBILITÉ RÉDUITE

## FIL BLANC, UN SERVICE DÉDIÉ



- **FIL BLANC** EST LE SERVICE DESTINÉ AUX PERSONNES À MOBILITÉ RÉDUITE, MIS EN PLACE PAR TOURS MÉTROPOLE VAL DE LOIRE.

Ce service à la demande et en "porte à porte" fonctionne toute l'année (sauf le 25 décembre et le 1<sup>er</sup> mai) de 7h à 1h.

### Les conditions pour bénéficier du service :

- les titulaires de la carte d'invalidité à minimum 80%,
- les titulaires de la carte cécité "étoile verte" ou "besoin d'accompagnement".

**CONTACT : 02 47 77 48 48**

[www.filblanc.fr](http://www.filblanc.fr)



## UN PARC DE BUS ACCESSIBLE

**100% des bus de notre réseau Fil Bleu sont accessibles. Ils sont équipés de palettes électriques amovibles, sur les portes médianes des véhicules, déclenchées à la demande des personnes en fauteuil roulant.**

Dans les bus, des annonces sonores indiquent le nom du prochain arrêt et la destination de la ligne. Les bus disposent aussi d'un haut-parleur situé à l'extérieur près de la porte avant, qui permet d'indiquer aux personnes déficientes visuelles attendant à l'arrêt le numéro du bus et sa destination. Un repère dit "porte avant" est posé sur le quai du bus pour aider au bon positionnement du bus et de l'usager à l'arrêt.

Depuis septembre 2017, une personne en fauteuil roulant peut calculer son itinéraire accessible sur le site internet et site mobile Fil Bleu et se déplacer sur le réseau avec une plus grande sérénité (pictogramme UFR aux arrêts).

**En 2018, 79% des arrêts prioritaires sont accessibles.**

[www.filbleu.fr](http://www.filbleu.fr)



## LE TRAMWAY = AUTONOMIE

**La ligne A est accessible aux personnes à mobilité réduite :**

- Tous les quais des stations tramway (sauf Tranchée, Mi-Côte et Place Choiseul) sont facilement accessibles pour les utilisateurs de fauteuil roulant.
- Les rames de tramway sont à plancher bas intégral et de plain-pied avec le quai.
- Les doubles-portes des rames permettent aux utilisateurs de fauteuil roulant de pouvoir accéder sans difficulté au tramway. Elles sont identifiées sur le quai par des bandes contrastées noires et blanches.
- Des bandes d'éveil de vigilance ont été mises en place pour les personnes malvoyantes sur toutes les bordures de quais. Incrustées de mini plots, elles sont sensibles au toucher du pied et à la canne, et préviennent les déficients visuels de la proximité de la voie.



[www.filbleu.fr](http://www.filbleu.fr)

SALARIÉ /  
TOUT  
PUBLIC

ÉTUDIANT

SCOLAIRE

DEMANDEUR  
D'EMPLOI

SENIOR  
(+65 ANS)

PERSONNE  
À MOBILITÉ  
RÉDUITE

VOYAGEUR  
OCCASIONNEL

VISITEUR  
TOURISTE



# SENIOR (+65 ANS)

ABONNEMENT   
**29 €/MOIS**  
**ou 17,50€/MOIS**  
(pour les personnes non imposables)

VOYAGEZ EN ILLIMITÉ  
SUR LE RÉSEAU BUS/TRAM  
TOUTE L'ANNÉE



Si vous êtes un voyageur occasionnel, pensez à la carte Liberté (prélèvement automatique) ou à la carte à voyages : 1,40 € le voyage.

## • AVEC VOTRE ABONNEMENT, DES SERVICES GRATUITS

Accès aux parcs à vélos, aux parking-relais et à la calèche.

Le 12<sup>e</sup> mois d'abonnement consécutif est offert !

Des avantages commerciaux vous sont également réservés auprès des partenaires Fil Bleu sur [www.filbleu.fr](http://www.filbleu.fr) (avantages abonnés).

[www.filbleu.fr](http://www.filbleu.fr) 

## OÙ S'ABONNER ?

AGENCE COMMERCIALE  
FIL BLEU

9, rue Michelet à Tours

02 47 66 70 70

Ouverte du lundi au vendredi

de 7h30 à 19h,

le samedi de 10h à 17h.

Pièces à fournir : pièce d'identité, dernier avis d'imposition.



## PARKINGS-RELAIS : VOTRE VOITURE DIRECTEMENT CONNECTÉE AUX TRAMS/BUS

Les parkings-relais ou P+R sont directement reliés aux bus ou trams. Pour les non abonnés Fil Bleu, le tarif est de 3,10 € + 10 cts (par personne) donnant droit à l'accès sur le réseau Bus + Tram toute la journée (pour 1 à 4 occupants dans le véhicule). Pour les abonnés, l'accès est gratuit.

**LOCALISATION :** au nord de la métropole : Vaucanson, Tranchée, Mayer / au sud de la métropole : Sagerie, Lac, Heure Tranquille, Jean Monnet.

## AUTOPARTAGE CITIZ

Véhicules en autopartage : 7 stations sur la ville de Tours, 12 véhicules, plusieurs formules d'abonnement.

**CONTACT** 03 88 23 73 47

[tours@citiz.fr](mailto:tours@citiz.fr) 

## COVOITURAGE

Pensez aux différents services de covoiturage pour simplifier vos trajets. **Les avantages sont multiples : partage des frais de transport, convivialité et solidarité.**

## RÉSAGO COMME "RÉSERVATION"

Les lignes (R1, R2, R3, R4 et R5) sont assurées par des taxis dont les départs sont déclenchés uniquement par réservation téléphonique (la veille pour le lendemain matin ou le matin pour l'après-midi) au 02 47 66 70 70 (du lundi au vendredi de 6h à 19h et le samedi de 10h à 19h).



## JV MALIN, LE CALCULATEUR D'ITINÉRAIRES EN RÉGION CENTRE-VAL DE LOIRE

Sur une plateforme unique, préparez vos déplacements dans la région.

Applications AppStore et Google Play téléchargeables gratuitement.

[www.jvmalin.fr](http://www.jvmalin.fr) 

 SALARIÉ /  
TOUT  
PUBLIC

 ÉTUDIANT

 SCOLAIRE

 DEMANDEUR  
D'EMPLOI

 SENIOR  
(+65 ANS)

 PERSONNE  
À MOBILITÉ  
RÉDUITE

 VOYAGEUR  
OCCASIONNEL

 VISITEUR  
TOURISTE



# DEMANDEUR D'EMPLOI

## UN ABONNEMENT ADAPTÉ

**19,50€ /MOIS**  
**TARIF RÉDUIT : 5,30€/MOIS**  
**SOUS CONDITIONS\*\***

*\*\*Revenus du foyer inférieurs au SMIC (avant réduction fiscale) et domiciliés dans le périmètre Fil Bleu.*



### OÙ S'ABONNER ?

AGENCE COMMERCIALE  
**FIL BLEU**

9, rue Michelet à Tours  
**02 47 66 70 70**

Ouverte du lundi au vendredi  
de 7h30 à 19h,  
le samedi de 10h à 17h.

*Pièces à fournir : pièce d'identité, justificatif de domicile récent (moins de 2 mois), dernier avis d'imposition, attestation de loi finances datée à partir du 20 du mois précédent (document Pôle Emploi).*

#### • PASS DEMANDEUR D'EMPLOI NON SUBVENTIONNÉ :

19,50€/mois pour les demandeurs d'emploi recevant une indemnité supérieure au SMIC et domiciliés dans le périmètre Fil Bleu\*.

#### • PASS DEMANDEUR D'EMPLOI SUBVENTIONNÉ :

5,30€/mois pour les demandeurs d'emploi dont les revenus du foyer sont inférieurs au SMIC et domiciliés dans le périmètre Fil Bleu\*.

**Avec votre abonnement, des services gratuits : accès aux parcs-vélos, aux parking-relais et à la calèche. Des avantages commerciaux vous sont également réservés auprès des partenaires sur [www.filbleu.fr](http://www.filbleu.fr) (avantages abonnés).**

[www.filbleu.fr](http://www.filbleu.fr)



*Les communes desservies par Fil Bleu : Ballan-Miré, Berthenay, Chambray-lès-Tours, Chanceaux-sur-Choisille, Fondettes, Joué-lès-Tours, La Riche, La Membrolle-sur-Choisille, La-Ville-aux-Dames, Luynes, Mettray, Notre-Dame-d'Oé, Parçay-Meslay, Rochecorbon, Savonnières, Saint-Avertin, Saint-Cyr-sur-Loire, Saint-Etienne-de-Chigny, Saint-Genouph, Saint-Pierre-des-Corps, Tours, Villandry, Vernou-sur-Brenne, Vouvray.*



### DES SERVICES D'AIDE POUR FACILITER VOS DÉPLACEMENTS

#### MOBILITÉ EMPLOI 37

Si vous êtes en recherche d'emploi ou en insertion professionnelle, ce service vous aide dans vos déplacements, notamment grâce à la location de deux roues électriques (vélos et scooters).

[www.mobilite-emploi-37.fr](http://www.mobilite-emploi-37.fr)



#### SOLIDARAUTO 37

Vente de véhicules d'occasion et service de réparation et de maintenance.

[www.solidarauto.org](http://www.solidarauto.org)



#### AUTOPARTAGE CITIZ

Véhicules en autopartage sur la ville de Tours : 7 stations, 12 véhicules de la citadine à l'utilitaire, plusieurs formules d'abonnement.

**CONTACT** 03 88 23 73 47

[tours@citiz.fr](mailto:tours@citiz.fr)

#### COVOITURAGE

Pensez aux différents services de covoiturage pour simplifier vos trajets. **Les avantages sont multiples : partage des frais de transport, convivialité et solidarité.**



#### JV MALIN, LE CALCULATEUR D'ITINÉAIRES EN RÉGION CENTRE-VAL DE LOIRE

Sur une plateforme unique, préparez vos déplacements dans la région.

**Applications AppStore et Google Play téléchargeables gratuitement.**

[www.jvmalin.fr](http://www.jvmalin.fr)

SALARIE  
TOUT  
PUBLIC

ÉTUDIANT

SCOLAIRE

DEMANDEUR  
D'EMPLOI

SENIOR  
(+65 ANS)

PERSONNE  
À MOBILITÉ  
RÉDUITE

VOYAGEUR  
OCCASIONNEL

VISITEUR  
TOURISTE



# SCOLAIRE



ABONNEMENT  
SCOLAIRE ⬇️  
**24,80 €/MOIS**

ABONNEMENT  
SCOLAIRE  
FAMILLE  
NOMBREUSE ⬇️

(à partir de 3 enfants de moins de 21 ans et domiciliés dans le périmètre Fil Bleu\*)

**65,90 €/MOIS**

Le 12<sup>e</sup> mois consécutif est offert !

Des avantages commerciaux vous sont également réservés auprès des partenaires Fil Bleu sur [www.filbleu.fr](http://www.filbleu.fr) (avantages abonnés).

Se renseigner auprès des mairies pour des lignes scolaires spécifiques.



Les communes desservies par Fil Bleu : Ballan-Miré, Berthenay, Chambray-lès-Tours, Chanceaux-sur-Choisille, Fondettes, Joué-lès-Tours, La Riche, La Membrolle-sur-Choisille, La-ville-aux-Dames, Luynes, Mettray, Notre-Dame-d'Oé, Parçay-Meslay, Rochecorbon, Savonnières, Saint-Avertin, Saint-Cyr-sur-Loire, Saint-Etienne-de-Chigny, Saint-Genouph, Saint-Pierre-des-Corps, Tours, Villandry, Vernou-sur-Brenne, Vouvray.

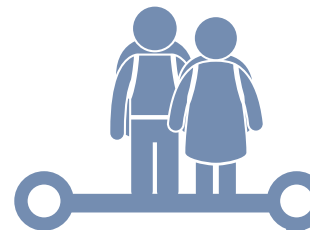


• REMI - RÉSEAU  
DE MOBILITÉ  
INTERURBAINE

Pour les scolaires habitant en dehors du périmètre urbain des transports.

Ce service est assuré par la Région Centre-Val de Loire.

Les cars REMI sont stationnés à la Halte Routière située face à la gare de Tours.



ABONNEMENT  
SCOLAIRE  
RÉGLEMENTÉ ⬇️  
(25€ de frais de dossier)

OU S'ABONNER ?

AGENCE COMMERCIALE  
**REMI**

26, rue Charles Gille à Tours  
**02 47 31 14 00**

Ouverte du lundi au vendredi de 8h à 18h15, le samedi de 10h à 12h30 / 13h30 à 17h.

[www.remi-centrevaldeloire.fr](http://www.remi-centrevaldeloire.fr) ➔

## OU S'ABONNER ?

AGENCE COMMERCIALE  
**FIL BLEU**

9, rue Michelet à Tours  
**02 47 66 70 70**

Ouverte du lundi au vendredi de 7h30 à 19h, le samedi de 10h à 17h.

Pièces à fournir : certificat de scolarité, pièce d'identité.

[www.filbleu.fr](http://www.filbleu.fr) ➔

⬇️ SALARIÉ  
TOUT  
PUBLIC

⬇️ ÉTUDIANT

⬇️ SCOLAIRE

⬇️ DEMANDEUR  
D'EMPLOI

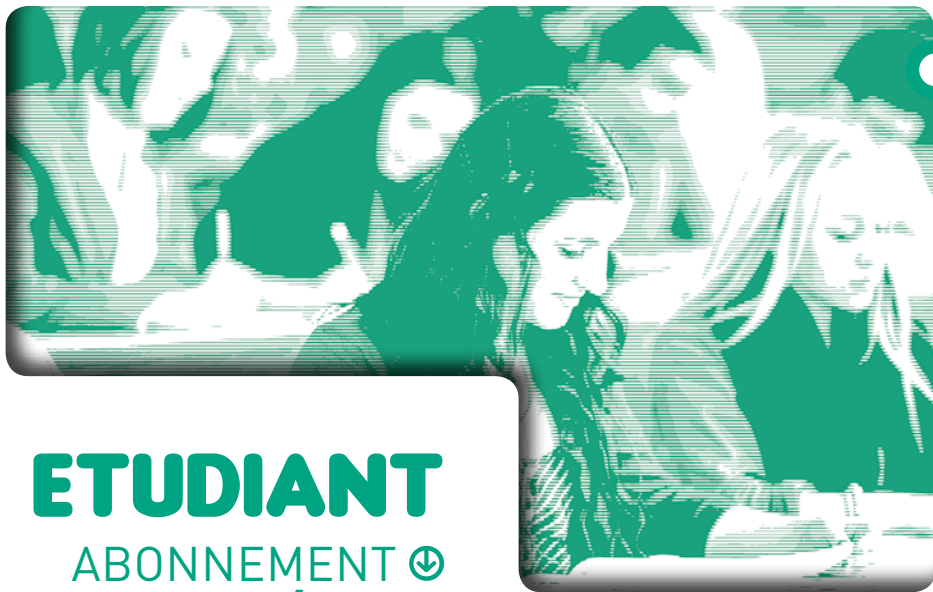
⬇️ SENIOR  
(+65 ANS)

⬇️ PERSONNE  
À MOBILITÉ  
RÉDUITE

⬇️ VOYAGEUR  
OCCASIONNEL

⬇️ VISITEUR  
TOURISTE





# ETUDIANT

ABONNEMENT   
**27,60 €/MOIS**

VOYAGEZ EN ILLIMITÉ  
SUR LE RÉSEAU BUS/TRAM



• **UN ABONNEMENT MENSUEL ADAPTÉ À VOTRE MODE DE VIE : VOTRE CURSUS UNIVERSITAIRE EST EN MOYENNE DE 8 MOIS PAR AN.**

• **LE 12<sup>E</sup> MOIS CONSÉCUTIF EST OFFERT.**

• **RÉSEAU DE NUIT : 5 LIGNES POUR VOUS DÉPLACER JUSQU'À 1H**

**Pour vos soirées :** la ligne A, ligne 2 Tempo, 3, 4 et 5. Entre 22h et minuit, toutes les correspondances sont planifiées pour passer du bus au tram et du tram au bus à la gare de Tours entre les lignes A, 2, 3 et 5.

**Des avantages commerciaux vous sont également réservés auprès de nos partenaires Fil Bleu sur [www.filbleu.fr](http://www.filbleu.fr) (avantages abonnés).**



## OÙ S'ABONNER ?



### AGENCE COMMERCIALE FIL BLEU

9, rue Michelet à Tours  
**02 47 66 70 70**

Ouverte du lundi au vendredi  
de 7h30 à 19h,  
le samedi de 10h à 17h.

*Pièces à fournir : carte d'étudiant ou  
certificat de scolarité, pièce d'identité.*

[www.filbleu.fr](http://www.filbleu.fr) 



## AUTOPARTAGE CITIZ

Véhicules en autopartage sur la ville de Tours : 7 stations, 12 véhicules, plusieurs formules d'abonnement.

**CONTACT** 03 88 23 73 47

[tours@citiz.fr](mailto:tours@citiz.fr) 

## COVOITURAGE

Pensez aux différents services de covoiturage pour simplifier vos trajets. **Les avantages sont multiples : partage des frais de transport, convivialité et solidarité.**



## UN VÉLO POUR 3 EUROS/MOIS !

Vélociti est un service de location de vélo longue durée pour une période de 3 ou 5 mois.

**Tarifs au 1<sup>er</sup> août 2018 : 3 € / mois pour les abonnés Fil Bleu - 5 € /mois pour les non abonnés Fil Bleu** (caution de 200 € / 300 € pour les vélos pliants).

## PARCS À VÉLOS

8 parcs à vélos ouverts à tous. 350 places disponibles.  
**Gratuit pour les abonnés Fil Bleu ou Pass Parc à vélos 15€ par an pour les non abonnés Fil Bleu.**

## UN VÉLO À LA CARTE

Télécharger l'application Indigo weel - service de vélos partagés en libre-service et sans station.

[www.indigoweel.com](http://www.indigoweel.com) 

 SALARIÉ  
TOUT  
PUBLIC

 ÉTUDIANT

 SCOLAIRE

 DEMANDEUR  
D'EMPLOI

 SENIOR  
(+65 ANS)

 PERSONNE  
À MOBILITÉ  
RÉDUITE

 VOYAGEUR  
OCCASIONNEL

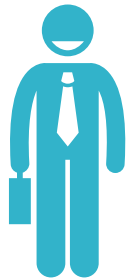
 VISITEUR  
TOURISTE



# SALARIÉ TOUT PUBLIC

ABONNEMENT ↕  
**39,50 €/MOIS**

Le 12<sup>e</sup> mois consécutif est offert !\*



## OÙ S'ABONNER ?

AGENCE COMMERCIALE  
**FIL BLEU**

9, rue Michelet à Tours

**02 47 66 70 70**

Ouverte du lundi au vendredi  
de 7h30 à 19h,  
le samedi de 10h à 17h.

### • LE TRAMWAY = UN ACCÈS DIRECT À LA GARE DE TOURS

Un tram tous les jours entre 5h30 et 0h30.

### • SALARIÉ PRIME TRANSPORT = VOUS NE PAYEZ QUE 50% DE VOTRE ABONNEMENT

Depuis le 1<sup>er</sup> janvier 2009, la Prime Transport donne obligation à votre employeur de prendre en charge au moins 50% du coût de votre abonnement de transport public sur présentation d'un justificatif d'achat.

### • BÉNÉFICIEZ DE L'OFFRE STARTER SI VOUS VOYAGEZ EN TER + BUS/TRAM

Avec une seule carte, vous pouvez voyager sur les réseaux TER et Fil Bleu. En illimité, vous bénéficiez en plus d'une réduction sur votre abonnement mensuel. Renseignements en gare de Tours au guichet Multipass.

\*Des avantages commerciaux vous sont également réservés auprès de nos partenaires Fil Bleu sur [www.filbleu.fr](http://www.filbleu.fr) (avantages abonnés).



### AUTOPARTAGE CITIZ

Véhicules en autopartage sur la ville de Tours : 7 stations, 12 véhicules, plusieurs formules d'abonnement.

**CONTACT** 03 88 23 73 47

[tours@citiz.fr](mailto:tours@citiz.fr) ↗

### ..... COVOITURAGE

Pensez aux différents services de covoiturage pour simplifier vos trajets. **Les avantages sont multiples : partage des frais de transport, convivialité et solidarité.**



### UN VÉLO POUR 3 EUROS/MOIS !

Vélociti est un service de location de vélo longue durée pour une période de 3 ou 5 mois.

Tarifs au 1<sup>er</sup> août 2018 : 3 € / mois pour les abonnés Fil Bleu - 5 € /mois pour les non abonnés Fil Bleu (caution de 200 € / 300 € pour les vélos pliants).

### ..... PARCS À VÉLOS

8 parcs à vélos ouverts à tous. 350 places disponibles.

Gratuit pour les abonnés Fil Bleu ou Pass Parc à vélos 15€ par an pour les non abonnés Fil Bleu.

[www.filbleu.fr](http://www.filbleu.fr) ↗

↕  
SALARIÉ  
TOUT  
PUBLIC

↕  
ÉTUDIANT

↕  
SCOLAIRE

↕  
DEMANDEUR  
D'EMPLOI

↕  
SENIOR  
(+65 ANS)

↕  
PERSONNE  
À MOBILITÉ  
RÉDUITE

↕  
VOYAGEUR  
OCCASIONNEL

↕  
VISITEUR  
TOURISTE

# guide de la mobilité

TOUTE L'OFFRE POUR VOUS DÉPLACER  
DANS TOURS MÉTROPOLÉ VAL DE LOIRE



ÉDITION 2018 - 2019

JOUÉ LÈS TOURS