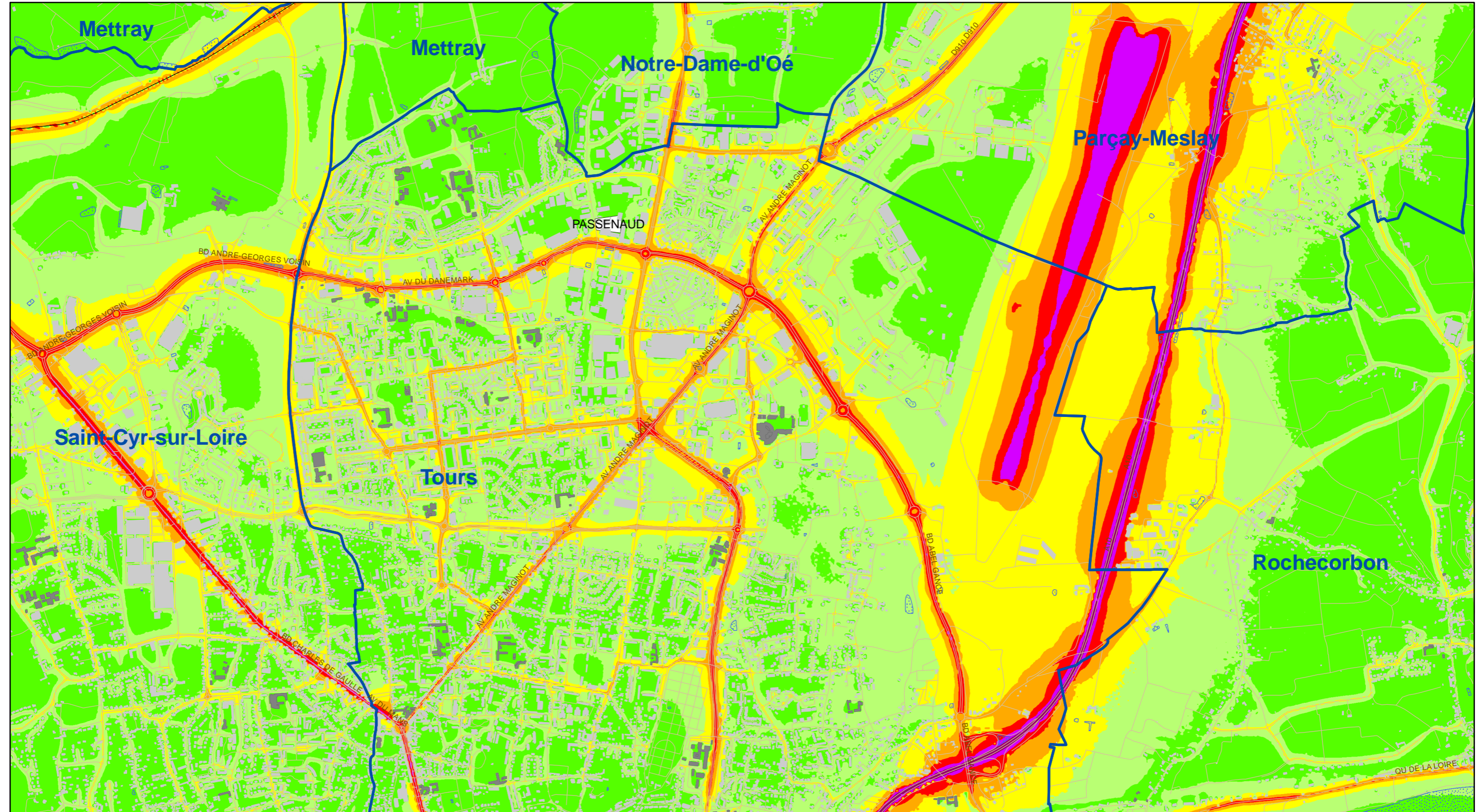


Indicateur nocturne : Ln (22h-6h)



Cartographie : SolData Acoustic – Décembre 2010
Sources : Tour(s)Plus et communes - BDTopo@IGN - DDT37 - CG37 - COFIROUTE - RFF - DREAL - BA705 - DGAC - SMADAIT - Préfecture 37 - ATU - SITCAT
Format d'impression : A3 / Echelle 1:20 000

Document d'information non opposable – Ne peut être dissocié des éléments d'interprétation. Carte établie dans le cadre de la Directive Européenne 2002/49/CE

Niveaux sonores :

- | | |
|------------------------|------------------------|
| Inférieur à 50 dB(A) | De 65 dB(A) à 70 dB(A) |
| De 50 dB(A) à 55 dB(A) | De 70 dB(A) à 75 dB(A) |
| De 55 dB(A) à 60 dB(A) | Supérieure à 75 dB(A) |
| De 60 dB(A) à 65 dB(A) | |

Topographie :

- | | |
|-------------------|---|
| Limite de commune | Réseau hydrographique |
| Route | Bâtiment |
| Voie ferrée | Bâtiment sensible (Enseignement et Santé) |

N

0 500 1 000 Mètres